



ДЕПАРТАМЕНТ
АРХИТЕКТУРЫ И ГРАДОСТРОИТЕЛЬСТВА
ВОРОНЕЖСКОЙ ОБЛАСТИ

П Р И К А З

№ _____

г. Воронеж

**Об утверждении правил землепользования и застройки
Верхнеплавицкого сельского поселения Верхнехавского
муниципального района Воронежской области**

В соответствии с Градостроительным кодексом Российской Федерации, Федеральным законом от 06.10.2003 № 131-ФЗ «Об общих принципах организации местного самоуправления в Российской Федерации», Законом Воронежской области от 07.07.2006 № 61-ОЗ «О регулировании градостроительной деятельности в Воронежской области», Законом Воронежской области от 20.12.2018 № 173-ОЗ «О перераспределении полномочий по утверждению правил землепользования и застройки между органами местного самоуправления поселений Воронежской области, городского округа город Нововоронеж, Борисоглебского городского округа и исполнительными органами государственной власти Воронежской области», постановлением правительства Воронежской области от 31.12.2014 № 1240 «Об утверждении Положения о департаменте архитектуры и градостроительства Воронежской области»

п р и к а з ы в а ю:

1. Утвердить прилагаемые правила землепользования и застройки Верхнеплавицкого сельского поселения Верхнехавского муниципального района Воронежской области.

2. Контроль исполнения настоящего приказа возложить на заместителя руководителя департамента архитектуры и градостроительства Воронежской области – начальника отдела территориального планирования Беляеву С.М.

Руководитель департамента
архитектуры и градостроительства
Воронежской области

А.А. Еренков

Утверждены приказом департамента
архитектуры и градостроительства
Воронежской области
от _____ № _____

**ПРАВИЛА ЗЕМЛЕПОЛЬЗОВАНИЯ И ЗАСТРОЙКИ
ВЕРХНЕПЛАВИЦКОГО СЕЛЬСКОГО ПОСЕЛЕНИЯ
ВЕРХНЕХАВСКОГО МУНИЦИПАЛЬНОГО РАЙОНА
ВОРОНЕЖСКОЙ ОБЛАСТИ**

**ЧАСТЬ I. ПОРЯДОК ПРИМЕНЕНИЯ ПРАВИЛ ЗЕМЛЕПОЛЬЗОВАНИЯ
И ЗАСТРОЙКИ И ВНЕСЕНИЯ В НИХ ИЗМЕНЕНИЙ**

Раздел 1. Общие положения

**1. Предмет регулирования и цели подготовки Правил землепользования
и застройки Верхнеплавического сельского поселения Верхнехавского
муниципального района Воронежской области**

1. Правила землепользования и застройки Верхнеплавического сельского поселения Верхнехавского муниципального района Воронежской области (далее – Правила) являются документом градостроительного зонирования, который утверждается нормативным правовым актом департамента архитектуры и градостроительства Воронежской области и в котором устанавливаются территориальные зоны, градостроительные регламенты, порядок применения такого документа и порядок внесения в него изменений.

2. Правила разработаны в соответствии с Градостроительным кодексом Российской Федерации (далее – ГрК РФ), Земельным кодексом Российской Федерации, Федеральным законом от 06.10.2003 № 131-ФЗ «Об общих принципах организации местного самоуправления в Российской Федерации», иными нормативными правовыми актами Российской Федерации, Воронежской области, муниципальными правовыми актами муниципального образования с учетом положений нормативных актов и документов, определяющих основные направления социально-экономического и градостроительного развития муниципального образования, а также сведений Единого государственного реестра недвижимости, сведений, документов и материалов, содержащихся в

государственных информационных системах обеспечения градостроительной деятельности.

3. Правила разработаны в целях:

- создания условий для устойчивого развития территории муниципального образования, сохранения окружающей среды и объектов культурного наследия;
- создания условий для планировки территории муниципального образования;
- обеспечения прав и законных интересов физических и юридических лиц, в том числе правообладателей земельных участков и объектов капитального строительства;
- создания условий для привлечения инвестиций, в том числе путем предоставления возможности выбора наиболее эффективных видов разрешенного использования земельных участков и объектов капитального строительства.

2. Основные понятия, используемые в Правилах

В настоящих Правилах используются основные понятия, установленные законодательством Российской Федерации.

3. Сфера применения Правил

1. Действие настоящих Правил распространяется на всю территорию Верхнеплавицкого сельского поселения Верхнехавского муниципального района Воронежской области. Правила обязательны для соблюдения органами государственной власти, органами местного самоуправления, физическими и юридическими лицами, при осуществлении ими градостроительной деятельности на территории Верхнеплавицкого сельского поселения Верхнехавского муниципального района Воронежской области.

2. Настоящие Правила применяются наряду с:

- техническими регламентами и иными обязательными требованиями, установленными в соответствии с законодательством в целях обеспечения безопасности жизни и здоровья людей, надежности и безопасности зданий, строений и сооружений, сохранения окружающей природной среды и объектов культурного наследия;

– региональными и местными нормативами градостроительного проектирования.

4. Содержание и порядок применения Правил

1. Правила включают в себя:
 - 1) порядок их применения и внесения изменений в Правила;
 - 2) карту градостроительного зонирования;
 - 3) градостроительные регламенты.

Обязательным приложением к настоящим Правилам являются сведения о границах территориальных зон, которые содержат графическое описание местоположения границ территориальных зон, перечень координат характерных точек этих границ в системе координат, используемой для ведения Единого государственного реестра недвижимости.

2. Порядок применения правил землепользования и застройки и внесения в них изменений включает в себя положения:

- 1) о регулировании землепользования и застройки;
- 2) об изменении видов разрешенного использования земельных участков и объектов капитального строительства физическими и юридическими лицами;
- 3) о подготовке документации по планировке территории органами местного самоуправления;
- 4) о проведении общественных обсуждений или публичных слушаний по вопросам землепользования и застройки;
- 5) о внесении изменений в Правила;
- 6) о регулировании иных вопросов землепользования и застройки.

5. Использование объектов недвижимости, не соответствующих настоящим Правилам

1. Земельные участки или объекты капитального строительства, виды разрешенного использования, предельные (минимальные и (или) максимальные) размеры и предельные параметры которых не соответствуют градостроительному регламенту, могут использоваться без установления срока приведения их в соответствие с градостроительным регламентом, за исключением случаев, если использование таких земельных участков и объектов капитального строительства

опасно для жизни или здоровья человека, для окружающей среды, объектов культурного наследия.

2. Реконструкция указанных в пункте 1 настоящей статьи объектов капитального строительства может осуществляться только путем приведения таких объектов в соответствие с градостроительным регламентом или путем уменьшения их несоответствия предельным параметрам разрешенного строительства, реконструкции.

3. Изменение видов разрешенного использования указанных земельных участков и объектов капитального строительства может осуществляться путем приведения их в соответствие с видами разрешенного использования земельных участков и объектов капитального строительства, установленными градостроительным регламентом.

4. В случае если использование указанных в пункте 1 настоящей статьи земельных участков и объектов капитального строительства продолжается и опасно для жизни или здоровья человека, для окружающей среды, объектов культурного наследия, в соответствии с федеральными законами может быть наложен запрет на использование таких земельных участков и объектов.

6. Открытость и доступность информации о землепользовании и застройке

1. Настоящие Правила являются открытыми и общедоступными.

2. Настоящие Правила подлежат опубликованию в порядке, установленном для официального опубликования нормативных правовых актов Воронежской области, и размещению в федеральной государственной информационной системе территориального планирования и в государственной информационной системе обеспечения градостроительной деятельности.

Раздел 2. Положения о регулировании землепользования и застройки

7. Перераспределение полномочий между органами местного самоуправления Верхнеплавицкого сельского поселения Верхнехавского муниципального района Воронежской области и департаментом архитектуры и градостроительства Воронежской области

1. На основании Закона Воронежской области от 20.12.2018 № 173-ОЗ «О перераспределении полномочий по утверждению правил землепользования и застройки между органами местного самоуправления поселений Воронежской области, городского округа город Нововоронеж, Борисоглебского городского округа и исполнительными органами государственной власти Воронежской области» (далее – Закон Воронежской области) и в соответствии со статьей 8.2 ГрК РФ, пунктом 6.1 статьи 26.3 Федерального закона от 06.10.1999 № 184-ФЗ «Об общих принципах организации законодательных (представительных) и исполнительных органов государственной власти субъектов Российской Федерации», частью 1.2 статьи 17 Федерального закона от 06.10.2003 № 131-ФЗ «Об общих принципах организации местного самоуправления в Российской Федерации» полномочия по утверждению Правил перераспределены между органами местного самоуправления Верхнеплавицкого сельского поселения Верхнехавского муниципального района Воронежской области и департаментом архитектуры и градостроительства Воронежской области (далее – Уполномоченный орган) на срок, установленный Законом Воронежской области.

2. После истечения срока, указанного в пункте 1 настоящей статьи, полномочия Уполномоченного органа, предусмотренные настоящими Правилами, осуществляются органами местного самоуправления Верхнеплавицкого сельского поселения Верхнехавского муниципального района Воронежской области в соответствии с требованиями ГрК РФ.

8. Полномочия Уполномоченного органа по вопросам землепользования и застройки

1. Полномочия Уполномоченного органа по вопросам землепользования и застройки включают:

- 1) принятие решений о подготовке проекта Правил, о подготовке проекта о внесении изменений в Правила;
- 2) утверждение Правил, утверждение внесения изменений в Правила;

3) принятие решений о предоставлении разрешений на условно разрешенный вид использования объектов капитального строительства или земельного участка;

4) принятие решений о предоставлении разрешения на отклонение от предельных параметров разрешенного строительства, реконструкции объектов капитального строительства;

5) иные полномочия в соответствии с действующим законодательством.

9. Комиссия по подготовке проектов Правил

1. Комиссия по подготовке проектов правил землепользования и застройки поселений Воронежской области, городского округа город Нововоронеж, Борисоглебского городского округа (далее – Комиссия) является специально созданным постоянно действующим коллегиальным органом при Уполномоченном органе в целях реализации полномочий, указанных в статье 8 настоящих Правил, перераспределенных в соответствии с Законом Воронежской области и обеспечения выполнения задач градостроительного зонирования.

2. Комиссия создается и прекращает свою деятельность приказом Уполномоченного органа.

3. Состав и порядок деятельности Комиссии утверждается приказом Уполномоченного органа.

Раздел 3. Положения об изменении видов разрешенного использования земельных участков и объектов капитального строительства физическими и юридическими лицами

10. Изменение видов разрешенного использования земельных участков и объектов капитального строительства

1. Для каждой из установленных настоящими Правилами территориальных зон могут устанавливаться основные, условно разрешенные и вспомогательные виды разрешенного использования земельных участков и объектов капитального строительства.

2. Изменение одного вида разрешенного использования земельных участков и объектов капитального строительства на другой вид такого

использования осуществляется в соответствии с градостроительным регламентом при условии соблюдения требований технических регламентов.

3. Основные и вспомогательные виды разрешенного использования земельных участков и объектов капитального строительства правообладателями земельных участков и объектов капитального строительства, за исключением органов государственной власти, органов местного самоуправления, государственных и муниципальных учреждений, государственных и муниципальных унитарных предприятий, выбираются самостоятельно без дополнительных разрешений и согласования.

4. Решения об изменении одного вида разрешенного использования земельных участков и объектов капитального строительства, расположенных на землях, на которые действие градостроительных регламентов не распространяется или для которых градостроительные регламенты не устанавливаются, на другой вид такого использования принимаются в соответствии с федеральными законами.

11. Предоставления разрешения на условно разрешенный вид использования земельного участка или объекта капитального строительства

1. Физическое или юридическое лицо, заинтересованное в предоставлении разрешения на условно разрешенный вид использования земельного участка или объекта капитального строительства (далее - разрешение на условно разрешенный вид использования), направляет заявление о предоставлении разрешения на условно разрешенный вид использования в комиссию.

2. Порядок предоставления разрешения на условно разрешенный вид использования земельного участка или объекта капитального строительства определен статьей 39 ГрК РФ.

3. Проект решения о предоставлении разрешения на условно разрешенный вид использования подлежит рассмотрению на общественных обсуждениях или публичных слушаниях проводимых в порядке, установленном статьей 5.1 ГрК РФ, с учетом положений статьи 39 ГрК РФ.

12. Предоставление разрешения на отклонение от предельных параметров разрешенного строительства, реконструкции объектов капитального строительства

1. Правообладатели земельных участков, размеры которых меньше установленных градостроительным регламентом минимальных размеров земельных участков либо конфигурация, инженерно-геологические или иные характеристики которых неблагоприятны для застройки, вправе обратиться за разрешениями на отклонение от предельных параметров разрешенного строительства, реконструкции объектов капитального строительства (далее также – разрешение на отклонение от предельных параметров).

2. Правообладатели земельных участков вправе обратиться за разрешениями на отклонение от предельных параметров разрешенного строительства, реконструкции объектов капитального строительства, если такое отклонение необходимо в целях однократного изменения одного или нескольких предельных параметров разрешенного строительства, реконструкции объектов капитального строительства, установленных градостроительным регламентом для конкретной территориальной зоны, не более чем на десять процентов.

3. Порядок предоставления разрешения на отклонение от предельных параметров определен статьей 40 ГрК РФ.

4. Проект решения о предоставлении разрешения на отклонение от предельных параметров подлежит рассмотрению на общественных обсуждениях или публичных слушаниях, проводимых в порядке, установленном статьей 5.1 ГрК РФ, с учетом положений статьи 39 ГрК РФ, за исключением случая, указанного в части 1.1 статьи 40 ГрК РФ.

Раздел 4. Положения о подготовке документации по планировке территории

13. Общие положения о подготовке документации по планировке территории

1. Подготовка документации по планировке территории осуществляется в целях обеспечения устойчивого развития территорий, в том числе выделения элементов планировочной структуры, установления границ земельных участков,

установления границ зон планируемого размещения объектов капитального строительства.

2. Подготовка документации по планировке территории осуществляется в соответствии с главой 5 ГрК РФ.

3. Состав и содержание документации по планировке территории определяется ГрК РФ.

Раздел 5. Положения о проведение общественных обсуждений или публичных слушаний по вопросам землепользования и застройки

14. Общие положения о порядке проведения общественных обсуждений или публичных слушаний в сфере градостроительной деятельности

1. В целях соблюдения права человека на благоприятные условия жизнедеятельности, прав и законных интересов правообладателей земельных участков и объектов капитального строительства по проектам правил землепользования и застройки, проектам планировки территории, проектам межевания территории, проектам, предусматривающим внесение изменений в один из указанных утвержденных документов, проектам решений о предоставлении разрешения на условно разрешенный вид использования земельного участка или объекта капитального строительства, проектам решений о предоставлении разрешения на отклонение от предельных параметров разрешенного строительства, реконструкции объектов капитального строительства в соответствии с уставом муниципального образования и (или) нормативным правовым актом представительного органа муниципального образования и с учетом положений ГрК РФ проводятся общественные обсуждения или публичные слушания, за исключением случаев, предусмотренных ГрК РФ и другими федеральными законами.

2. Порядок проведения общественных обсуждений или публичных слушаний определяется ГрК РФ, Уставом Верхнеплавицкого сельского поселения Верхнехавского муниципального района Воронежской области и (или) нормативным правовым актом представительного органа муниципального образования.

Раздел 6. Положения о внесении изменений в Правила

15. Основания и порядок внесения изменений в Правила

1. Основания для рассмотрения вопроса о внесении изменений в настоящие Правила предусмотрены статьей 33 ГрК РФ.

2. Внесение изменений в правила землепользования и застройки осуществляется в порядке, предусмотренном статьями 31 и 32 ГрК РФ, с учетом особенностей, установленных статьей 33 ГрК РФ.

Раздел 7. Положения о регулировании иных вопросов землепользования и застройки

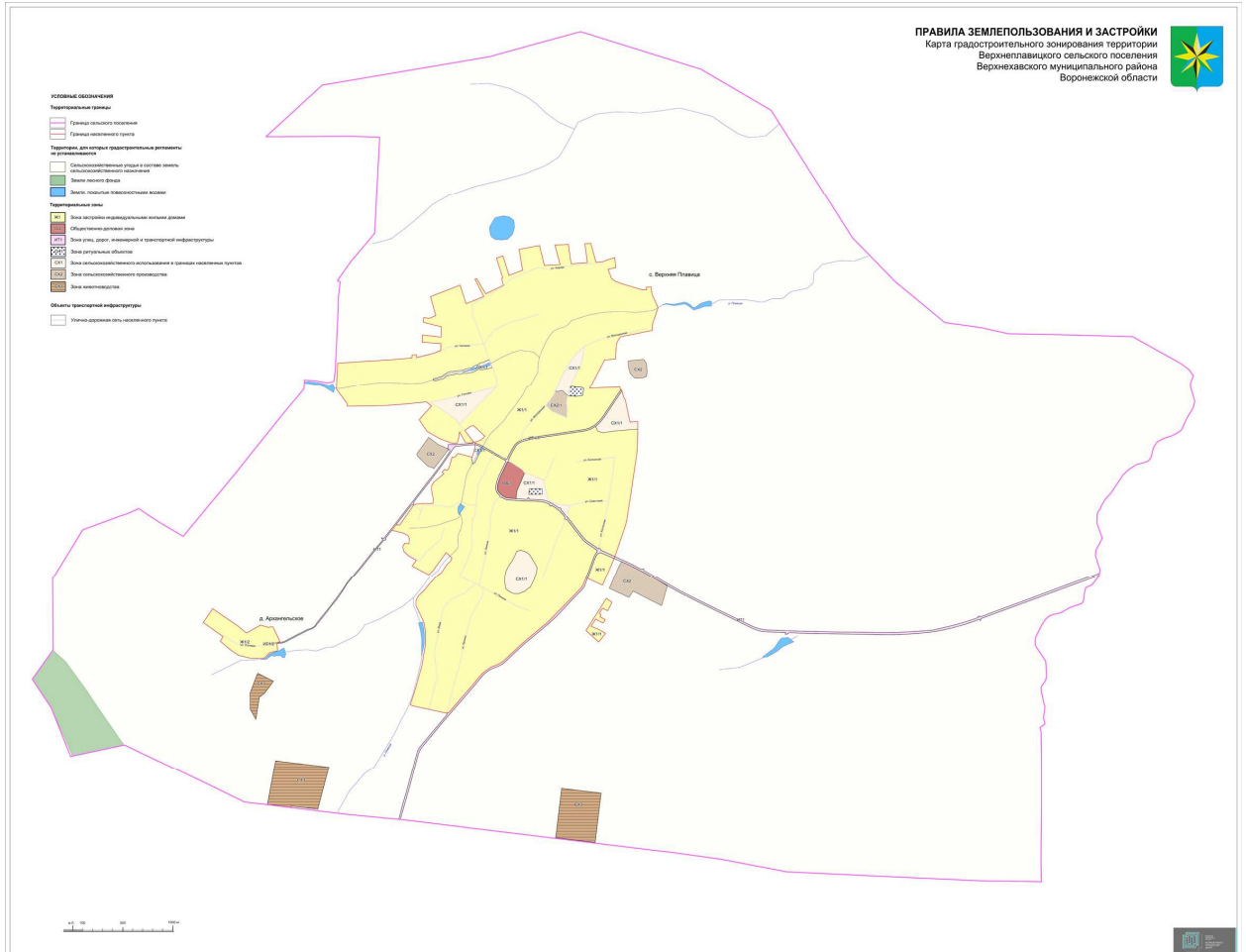
16. Общие принципы регулирования иных вопросов землепользования и застройки на территории Верхнеплавицкого сельского поселения Верхнехавского муниципального района Воронежской области

Иные вопросы землепользования и застройки на территории Верхнеплавицкого сельского поселения Верхнехавского муниципального района Воронежской области регулируются законодательством Российской Федерации, Воронежской области, муниципальными правовыми актами муниципального образования.

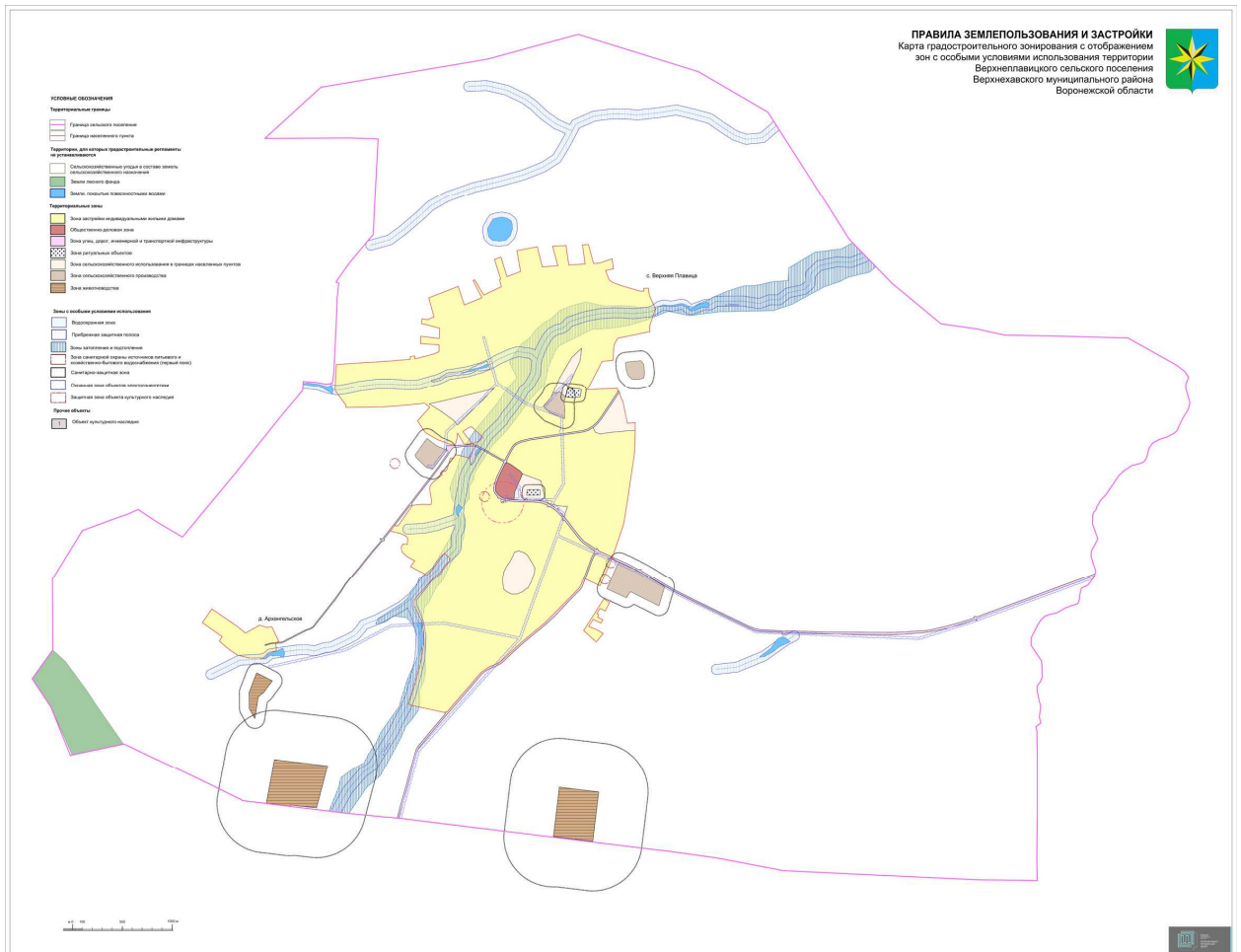
ЧАСТЬ II. КАРТА ГРАДОСТРОИТЕЛЬНОГО ЗОНИРОВАНИЯ

17. Карта градостроительного зонирования

1. Карта градостроительного зонирования территории Верхнеплавицкого сельского поселения Верхнехавского муниципального района Воронежской области.



2. Карта градостроительного зонирования с отображением зон с особыми условиями использования территории Верхнеплавицкого сельского поселения Верхнехавского муниципального района Воронежской области.



2.1. На территории Верхнеплавицкого сельского поселения Верхнехавского муниципального района Воронежской области располагается следующий объект культурного наследия:

№ п/п	Наименование объекта культурного наследия	Сведения о границах территории объекта культурного наследия	Сведения о границах защитной зоны объекта культурного наследия	Сведения о границах зоны охраны объекта культурного наследия
1	Школа начальная	Не установлена	200 м*	Не установлена

* в соответствии со ст. 34.1. Федерального закона от 25.06.2002 № 73-ФЗ «Об объектах культурного наследия (памятниках истории и культуры) народов Российской Федерации».

18. Перечень территориальных зон, установленных на карте градостроительного зонирования

Порядок установления территориальных зон определен статьей 34 ГрК РФ. На карте градостроительного зонирования установлены следующие виды территориальных зон:

Наименование территориальной зоны	Кодовое обозначение территориальной зоны
Жилые зоны	
Зона застройки индивидуальными жилыми домами	Ж1
Общественно-деловые зоны	
Общественно-деловая зона	ОД
Зоны инженерной и транспортной инфраструктуры	
Зона улиц, дорог, инженерной и транспортной инфраструктуры	ИТ1
Зоны сельскохозяйственного использования	
Зона сельскохозяйственного использования в границах населенных пунктов	СХ1
Зона сельскохозяйственного производства	СХ2
Зона животноводства	СХ3
Зоны специального назначения	
Зона ритуальных объектов	СН1

ЧАСТЬ III. ГРАДОСТРОИТЕЛЬНЫЕ РЕГЛАМЕНТЫ

19. Общие положения о градостроительном регламенте

1. Градостроительным регламентом определяется правовой режим земельных участков, равно как всего, что находится над и под поверхностью земельных участков и используется в процессе их застройки и последующей эксплуатации объектов капитального строительства.

2. Действие градостроительного регламента распространяется в равной мере на все земельные участки и объекты капитального строительства, расположенные в пределах границ территориальной зоны, обозначенной на карте градостроительного зонирования.

3. Земли и земельные участки, на которые действие градостроительных регламентов не распространяется или для которых градостроительные регламенты не устанавливаются, определены статьей 36 ГрК РФ.

20. Виды разрешенного использования

1. Разрешенное использование земельных участков и объектов капитального строительства может быть следующих видов:

- основные виды разрешенного использования;
- условно разрешенные виды использования;
- вспомогательные виды разрешенного использования, допустимые только в качестве дополнительных по отношению к основным видам разрешенного использования и условно разрешенным видам использования и осуществляемые совместно с ними.

2. Виды разрешенного использования (далее – ВРИ) земельных участков в настоящих Правилах определяются в соответствии с приказом Министерства экономического развития Российской Федерации от 01.09.2014 № 540 «Об утверждении классификатора видов разрешенного использования земельных участков».

21. Градостроительные регламенты территориальных зон

21.1 Зона застройки индивидуальными жилыми домами – Ж1

№ п/п	Код ВРИ	Наименование ВРИ	Предельный (минимальный и (или) максимальный) размер, в том числе площадь земельных участков, м ²		Максимальный процент застройки земельного участка	Максимальное количество надземных этажей и (или) максимальная высота объекта	Минимальные отступы от границ земельного участка	
			min	max				
ОСНОВНЫЕ ВИДЫ РАЗРЕШЕННОГО ИСПОЛЬЗОВАНИЯ ЗЕМЕЛЬНЫХ УЧАСТКОВ И ОБЪЕКТОВ КАПИТАЛЬНОГО СТРОИТЕЛЬСТВА								
1	2.1	Для индивидуального жилищного строительства	300	5000	50%	3 этажа	3 метра	
2	2.3	Блокированная жилая застройка	80	3000	50%	3 этажа	3 метра; 0 метров – при примыкании к соседним зданиям	
3	2.2	Для ведения личного подсобного хозяйства (приусадебный земельный участок)	300	5000	30%	3 этажа	3 метра	
4	1.19	Сенокосение	600	50000	0%	не подлежат установлению		
5	1.20	Выпас сельскохозяйственных животных	300	50000	0%	не подлежат установлению		
6	3.1.1	Предоставление коммунальных услуг	не подлежит установлению	5000	не подлежат установлению			
7	3.1.2	Административные здания организаций, обеспечивающих предоставление коммунальных услуг	не подлежат установлению		60%	3 этажа	3 метра	
8	3.2.2	Оказание социальной помощи населению	не подлежат установлению		60%	3 этажа	3 метра	
9	3.2.3	Оказание услуг связи	не подлежат установлению		60%	3 этажа	3 метра	
10	3.4.1	Амбулаторно-поликлиническое обслуживание	не подлежат установлению			3 этажа	3 метра	
11	3.5.1	Дошкольное, начальное и среднее общее образование	не подлежат установлению			4 этажа	3 метра	
12	5.1.3	Площадки для занятий спортом	не подлежат установлению					
13	9.3	Историко-культурная деятельность	не подлежат установлению					
14	11.1	Общее пользование водными объектами	не подлежат установлению					
15	12.0.1	Улично-дорожная сеть	действие градостроительного регламента не распространяется					

№ п/п	Код ВРИ	Наименование ВРИ	Предельный (минимальный и (или) максимальный) размер, в том числе площадь земельных участков, м ²		Максимальный процент застройки земельного участка	Максимальное количество надземных этажей и (или) максимальная высота объекта	Минимальные отступы от границ земельного участка
			min	max			
16	12.0.2	Благоустройство территории	действие градостроительного регламента не распространяется				
УСЛОВНО РАЗРЕШЕННЫЕ ВИДЫ ИСПОЛЬЗОВАНИЯ ЗЕМЕЛЬНЫХ УЧАСТКОВ И ОБЪЕКТОВ КАПИТАЛЬНОГО СТРОИТЕЛЬСТВА							
17	2.1.1	Малоэтажная многоквартирная жилая застройка	600	не подлежит установлению	45%	4 этажа	6 метров
18	2.7.1	Хранение автотранспорта	не подлежат установлению				
19	3.3	Бытовое обслуживание	200	5000	60%	3 этажа	3 метра
20	3.6.1	Объекты культурно-досуговой деятельности	200	5000	60%	3 этажа	3 метра
21	3.7.1	Осуществление религиозных обрядов	не подлежат установлению				
22	3.10.1	Амбулаторное ветеринарное обслуживание	200	5000	60%	3 этажа	3 метра
23	4.1	Деловое управление	не подлежат установлению		60%	4 этажа	3 метра
24	4.5	Банковская и страховая деятельность	не подлежат установлению		60%	3 этажа	3 метра
25	4.6	Общественное питание	200	5000	50%	3 этажа	3 метра
26	4.4	Магазины	200	5000	60%	3 этажа	3 метра
27	5.1.2	Обеспечение занятий спортом в помещениях	не подлежат установлению		50%	не подлежит установлению	3 метра
28	6.4	Пищевая промышленность	400	5000	не подлежат установлению	15 метров	3 метра
29	8.3	Обеспечение внутреннего правопорядка	не подлежат установлению				

Ограничения использования земельных участков и объектов капитального строительства, устанавливаемые в соответствии с законодательством Российской Федерации, определяются пунктом 22 настоящих Правил.

21.2 Общественно-деловая зона – ОД

№ п/п	Код ВРИ	Наименование ВРИ	Предельный (минимальный и (или) максимальный) размер, в том числе площадь земельных участков, м ²		Максимальный процент застройки земельного участка	Максимальное количество надземных этажей и (или) максимальная высота объекта	Минимальные отступы от границ земельного участка
			min	max			
ОСНОВНЫЕ ВИДЫ РАЗРЕШЕННОГО ИСПОЛЬЗОВАНИЯ ЗЕМЕЛЬНЫХ УЧАСТКОВ И ОБЪЕКТОВ КАПИТАЛЬНОГО СТРОИТЕЛЬСТВА							
1	3.1.1	Предоставление коммунальных услуг	не подлежит установлению	5000	не подлежат установлению		
2	3.1.2	Административные здания организаций, обеспечивающих предоставление коммунальных услуг	не подлежат установлению		60%	не подлежит установлению	6 метров
3	3.2.2	Оказание социальной помощи населению	не подлежат установлению		60%	не подлежит установлению	6 метров
4	3.2.3	Оказание услуг связи	не подлежат установлению		60%	не подлежит установлению	6 метров
5	3.3	Бытовое обслуживание	200	не подлежит установлению	60%	не подлежит установлению	6 метров
6	3.4.1	Амбулаторно-поликлиническое обслуживание	не подлежат установлению			не подлежит установлению	6 метров
7	3.5.1	Дошкольное, начальное и среднее общее образование	не подлежат установлению			4 этажа	6 метров
8	3.6.1	Объекты культурно-досуговой деятельности	не подлежат установлению		60%	не подлежит установлению	6 метров
9	3.7.1	Осуществление религиозных обрядов	не подлежат установлению				6 метров
10	3.8.1	Государственное управление	не подлежат установлению		60%	не подлежит установлению	6 метров
11	3.10.1	Амбулаторное ветеринарное обслуживание	не подлежат установлению		60%	3 этажа	6 метров
12	4.1	Деловое управление	не подлежат установлению		50%	не подлежат установлению	6 метров
13	4.3	Рынки	не подлежат установлению		45%	не подлежат установлению	6 метров
14	4.4	Магазины	200	не подлежит установлению	60%	не подлежат установлению	6 метров
15	4.5	Банковская и страховая деятельность	не подлежат установлению		60%	не подлежат установлению	6 метров
16	4.6	Общественное питание	400	не подлежит установлению	50%	не подлежат установлению	6 метров
17	4.8.1	Развлекательные мероприятия	не подлежат установлению		45%	не подлежат установлению	6 метров
18	4.9	Служебные гаражи	не подлежат установлению			4 этажа	1 метр

№ п/п	Код ВРИ	Наименование ВРИ	Предельный (минимальный и (или) максимальный) размер, в том числе площадь земельных участков, м ²		Максимальный процент застройки земельного участка	Максимальное количество надземных этажей и (или) максимальная высота объекта	Минимальные отступы от границ земельного участка
			min	max			
19	5.1.2	Обеспечение занятий спортом в помещениях	не подлежат установлению		45%	не подлежат установлению	6 метров
20	5.1.3	Площадки для занятий спортом	не подлежат установлению				
21	8.3	Обеспечение внутреннего правопорядка	не подлежат установлению				6 метров
22	9.3	Историко-культурная деятельность	не подлежат установлению				
23	12.0.1	Улично-дорожная сеть	действие градостроительного регламента не распространяется				
24	12.0.2	Благоустройство территории	действие градостроительного регламента не распространяется				
УСЛОВНО РАЗРЕШЕННЫЕ ВИДЫ ИСПОЛЬЗОВАНИЯ ЗЕМЕЛЬНЫХ УЧАСТКОВ И ОБЪЕКТОВ КАПИТАЛЬНОГО СТРОИТЕЛЬСТВА							
25	2.7.1	Хранение автотранспорта	не подлежат установлению				1 метр
26	4.9.1.3	Автомобильные мойки	не подлежат установлению			1 этаж	3 метра
27	6.4	Пищевая промышленность	400	5000	50%	15 метров	3 метра

Ограничения использования земельных участков и объектов капитального строительства, устанавливаемые в соответствии с законодательством Российской Федерации, определяются пунктом 22 настоящих Правил.

21.3 Зона улиц, дорог, инженерной и транспортной инфраструктуры – ИТ1

№ п/п	Код ВРИ	Наименование ВРИ	Предельный (минимальный и (или) максимальный) размер, в том числе площадь земельных участков, м ²		Максимальный процент застройки земельного участка	Максимальное количество надземных этажей и (или) максимальная высота объекта	Минимальные отступы от границ земельного участка
			min	max			
ОСНОВНЫЕ ВИДЫ РАЗРЕШЕННОГО ИСПОЛЬЗОВАНИЯ ЗЕМЕЛЬНЫХ УЧАСТКОВ И ОБЪЕКТОВ КАПИТАЛЬНОГО СТРОИТЕЛЬСТВА							
1	7.2.1	Размещение автомобильных дорог	действие градостроительного регламента не распространяется				
2	3.1.1	Предоставление коммунальных услуг	не подлежат установлению				
3	12.0.1	Улично-дорожная сеть	действие градостроительного регламента не распространяется				
УСЛОВНО РАЗРЕШЕННЫЕ ВИДЫ ИСПОЛЬЗОВАНИЯ ЗЕМЕЛЬНЫХ УЧАСТКОВ И ОБЪЕКТОВ КАПИТАЛЬНОГО СТРОИТЕЛЬСТВА							
4	4.9.1	Объекты дорожного сервиса	не подлежат установлению				3 метра

Ограничения использования земельных участков и объектов капитального строительства, устанавливаемые в соответствии с законодательством Российской Федерации, определяются пунктом 22 настоящих Правил.

21.4 Зона сельскохозяйственного использования в границах населенных пунктов – СХ1

№ п/п	Код ВРИ	Наименование ВРИ	Предельный (минимальный и (или) максимальный) размер, в том числе площадь земельных участков, м ²		Максимальный процент застройки земельного участка	Максимальное количество надземных этажей и (или) максимальная высота объекта	Минимальные отступы от границ земельного участка
			min	max			
ОСНОВНЫЕ ВИДЫ РАЗРЕШЕННОГО ИСПОЛЬЗОВАНИЯ ЗЕМЕЛЬНЫХ УЧАСТКОВ И ОБЪЕКТОВ КАПИТАЛЬНОГО СТРОИТЕЛЬСТВА							
1	1.4	Выращивание тонирующих, лекарственных, цветочных культур	не подлежат установлению				
2	1.5	Садоводство	не подлежат установлению				
3	1.12	Пчеловодство	не подлежат установлению				
4	1.16	Ведение личного подсобного хозяйства на полевых участках	не подлежат установлению				
5	1.17	Питомники	не подлежат установлению				
6	1.19	Сенокошение	не подлежат установлению				
7	1.20	Выпас сельскохозяйственных животных	не подлежат установлению				
8	3.1.1	Предоставление коммунальных услуг	не подлежат установлению				
9	3.6.2	Парки культуры и отдыха	не подлежат установлению				
10	11.1	Общее пользование водными объектами	не подлежат установлению				
11	12.0.2	Благоустройство территории	действие градостроительного регламента не распространяется				
УСЛОВНО РАЗРЕШЕННЫЕ ВИДЫ ИСПОЛЬЗОВАНИЯ ЗЕМЕЛЬНЫХ УЧАСТКОВ И ОБЪЕКТОВ КАПИТАЛЬНОГО СТРОИТЕЛЬСТВА							
12	1.15	Хранение и переработка сельскохозяйственной продукции	не подлежат установлению				3 метра
13	6.8	Связь	не подлежат установлению				3 метра

Ограничения использования земельных участков и объектов капитального строительства, устанавливаемые в соответствии с законодательством Российской Федерации, определяются пунктом 22 настоящих Правил.

21.5 Зона сельскохозяйственного производства – СХ2

№ п/п	Код ВРИ	Наименование ВРИ	Предельный (минимальный и (или) максимальный) размер, в том числе площадь земельных участков, м ²		Максимальный процент застройки земельного участка	Максимальное количество надземных этажей и (или) максимальная высота объекта	Минимальные отступы от границ земельного участка
			min	max			
ОСНОВНЫЕ ВИДЫ РАЗРЕШЕННОГО ИСПОЛЬЗОВАНИЯ ЗЕМЕЛЬНЫХ УЧАСТКОВ И ОБЪЕКТОВ КАПИТАЛЬНОГО СТРОИТЕЛЬСТВА							
1	1.1	Растениеводство	не подлежат установлению				
2	1.12	Пчеловодство	не подлежат установлению				
3	1.15	Хранение и переработка сельскохозяйственной продукции	не подлежат установлению				3 метра
4	1.16	Ведение личного подсобного хозяйства на полевых участках	не подлежат установлению				
5	1.17	Питомники	не подлежат установлению				
6	1.18	Обеспечение сельскохозяйственного производства	не подлежат установлению				3 метра
7	3.1.1	Предоставление коммунальных услуг	не подлежат установлению				
8	4.1	Деловое управление	не подлежат установлению		50%	не подлежит установлению	3 метра
9	4.4	Магазины	не подлежит установлению	5000	50%	не подлежит установлению	3 метра
10	4.9.1.1	Заправка транспортных средств	не подлежат установлению			1 этаж	3 метра
11	6.9	Склады	не подлежат установлению		60%	не подлежит установлению	3 метра
12	9.3	Историко-культурная деятельность	не подлежат установлению				
13	12.0.2	Благоустройство территории	действие градостроительного регламента не распространяется				
УСЛОВНО РАЗРЕШЕННЫЕ ВИДЫ ИСПОЛЬЗОВАНИЯ ЗЕМЕЛЬНЫХ УЧАСТКОВ И ОБЪЕКТОВ КАПИТАЛЬНОГО СТРОИТЕЛЬСТВА							
14	1.7	Животноводство	не подлежат установлению				3 метра
15	6.4	Пищевая промышленность	не подлежат установлению				3 метра
16	6.8	Связь	не подлежат установлению				3 метра

Ограничения использования земельных участков и объектов капитального строительства, устанавливаемые в соответствии с законодательством Российской Федерации, определяются пунктом 22 настоящих Правил.

21.6 Зона животноводства – СХЗ

№ п/п	Код ВРИ	Наименование ВРИ	Предельный (минимальный и (или) максимальный) размер, в том числе площадь земельных участков, м ²		Максимальный процент застройки земельного участка	Максимальное количество надземных этажей и (или) максимальная высота объекта	Минимальные отступы от границ земельного участка
			min	max			
ОСНОВНЫЕ ВИДЫ РАЗРЕШЕННОГО ИСПОЛЬЗОВАНИЯ ЗЕМЕЛЬНЫХ УЧАСТКОВ И ОБЪЕКТОВ КАПИТАЛЬНОГО СТРОИТЕЛЬСТВА							
1	1.7	Животноводство	не подлежат установлению				
2	1.8	Скотоводство	не подлежат установлению				3 метра
3	1.9	Звероводство	не подлежат установлению				3 метра
4	1.10	Птицеводство	не подлежат установлению				3 метра
5	1.11	Свиноводство	не подлежат установлению				3 метра
6	1.15	Хранение и переработка сельскохозяйственной продукции	не подлежат установлению				3 метра
7	1.18	Обеспечение сельскохозяйственного производства	не подлежат установлению				3 метра
8	1.19	Сенокошение	не подлежат установлению				
9	1.20	Выпас сельскохозяйственных животных	не подлежат установлению				
10	3.1.1	Предоставление коммунальных услуг	не подлежат установлению				
УСЛОВНО РАЗРЕШЕННЫЕ ВИДЫ ИСПОЛЬЗОВАНИЯ ЗЕМЕЛЬНЫХ УЧАСТКОВ И ОБЪЕКТОВ КАПИТАЛЬНОГО СТРОИТЕЛЬСТВА							
11	4.9.1.1	Заправка транспортных средств	не подлежат установлению			1 этаж	3 метра
12	6.9	Склады	не подлежат установлению		60%	не подлежит установлению	3 метра
13	6.9.1	Складские площадки	не подлежат установлению				

Ограничения использования земельных участков и объектов капитального строительства, устанавливаемые в соответствии с законодательством Российской Федерации, определяются пунктом 22 настоящих Правил.

21.7 Зона ритуальных объектов - СН1

№ п/п	Код ВРИ	Наименование ВРИ	Предельный (минимальный и (или) максимальный) размер, в том числе площадь земельных участков, м ²		Максимальный процент застройки земельного участка	Максимальное количество надземных этажей и (или) максимальная высота объекта	Минимальные отступы от границ земельного участка
			min	max			
ОСНОВНЫЕ ВИДЫ РАЗРЕШЕННОГО ИСПОЛЬЗОВАНИЯ ЗЕМЕЛЬНЫХ УЧАСТКОВ И ОБЪЕКТОВ КАПИТАЛЬНОГО СТРОИТЕЛЬСТВА							
1	12.1	Ритуальная деятельность	не подлежит установлению	400000	не подлежат установлению		3 метра
2	3.1.1	Предоставление коммунальных услуг	не подлежат установлению				
УСЛОВНО РАЗРЕШЕННЫЕ ВИДЫ ИСПОЛЬЗОВАНИЯ ЗЕМЕЛЬНЫХ УЧАСТКОВ И ОБЪЕКТОВ КАПИТАЛЬНОГО СТРОИТЕЛЬСТВА							
3	Не установлены						

Ограничения использования земельных участков и объектов капитального строительства, устанавливаемые в соответствии с законодательством Российской Федерации, определяются пунктом 22 настоящих Правил.

22. Ограничения использования земельных участков и объектов капитального строительства, устанавливаемые в соответствии с законодательством Российской Федерации

1. На территории Верхнеплавницкого сельского поселения Верхнехавского муниципального района Воронежской области устанавливаются следующие зоны с особыми условиями использования территории:

- защитная зона объекта культурного наследия;
- охранный зона объектов электроэнергетики (объектов электросетевого хозяйства и объектов по производству электрической энергии);
- водоохранная зона;
- прибрежная защитная полоса;
- зоны санитарной охраны источников питьевого и хозяйственно-бытового водоснабжения (первый пояс)
- зоны затопления и подтопления;
- санитарно-защитная зона.

2. Ограничения для зон с особыми условиями использования территории установлены в соответствии с действующими нормативами.

№ п/п	Вид зоны	Ограничения в использовании земельных участков и объектов капитального строительства	Основания установления ограничений
1	Защитная зона объекта культурного наследия	Запрещается строительство объектов капитального строительства и их реконструкция, связанная с изменением их параметров (высоты, количества этажей, площади), за исключением строительства и реконструкции линейных объектов.	Федеральный закон от 25.06.2002 № 73-ФЗ «Об объектах культурного наследия (памятниках истории и культуры) народов Российской Федерации»
2	Охранная зона объектов электроэнергетики (объектов электросетевого хозяйства и объектов по производству электрической энергии)	<p>1. В охранных зонах объектов электросетевого хозяйства, размещенных на земельных участках, запрещается осуществлять любые действия, которые могут нарушить безопасную работу объектов электросетевого хозяйства, в том числе привести к их повреждению или уничтожению, и (или) повлечь причинение вреда жизни, здоровью граждан и имуществу физических или юридических лиц, а также повлечь нанесение экологического ущерба и возникновение пожаров, в том числе:</p> <ul style="list-style-type: none"> - набрасывать на провода и опоры воздушных линий электропередачи посторонние предметы, а также подниматься на опоры воздушных линий электропередачи; - размещать любые объекты и предметы (материалы) в пределах созданных в соответствии с требованиями нормативно-технических документов проходов и подъездов для доступа к объектам электросетевого хозяйства, а также проводить любые работы и возводить сооружения, которые могут препятствовать доступу к объектам электросетевого хозяйства, без создания необходимых для такого доступа проходов и подъездов; - находиться в пределах огороженной территории и помещениях распределительных устройств и подстанций, открывать двери и люки распределительных устройств и подстанций, производить переключения и подключения в электрических сетях (указанное требование не распространяется на работников, занятых выполнением разрешённых в установленном порядке работ), разводить огонь в пределах охранных зон вводных и распределительных устройств, подстанций, воздушных линий электропередачи, а также в охранных зонах кабельных линий электропередачи; - размещать свалки; - производить работы ударными механизмами, сбрасывать тяжести массой свыше 5 тонн, производить сброс и слив едких и коррозионных веществ и горюче-смазочных материалов (в охранных зонах подземных кабельных линий электропередачи). <p>2. Для объектов электросетевого хозяйства напряжением свыше 1000 вольт, помимо действий, предусмотренных пунктом 1, запрещается:</p> <ul style="list-style-type: none"> - складировать или размещать хранилища любых, в том числе горюче-смазочных материалов; 	<p>Постановление Правительства Российской Федерации от 24.02.2009 № 160 «О порядке установления охранных зон объектов электросетевого хозяйства и особых условий использования земельных участков, расположенных в границах таких зон»</p> <p>Постановление Правительства Российской Федерации от 18.11.2013 № 1033 «О порядке установления охранных зон объектов по производству электрической энергии и особых условий использования земельных участков, расположенных в границах таких зон»</p>

	<ul style="list-style-type: none"> - размещать детские и спортивные площадки, стадионы, рынки, торговые точки, полевые станы, загоны для скота, гаражи и стоянки всех видов машин и механизмов, проводить любые мероприятия, связанные с большим скоплением людей, не занятых выполнением разрешённых в установленном порядке работ (в охранных зонах воздушных линий электропередачи); - использовать (запускать) любые летательные аппараты, в том числе воздушных змеев, спортивные модели летательных аппаратов (в охранных зонах воздушных линий электропередачи); - бросать якоря с судов и осуществлять их проход с отданными якорями, цепями, лотами, волокушами и тралами (в охранных зонах подводных кабельных линий электропередачи); - осуществлять проход судов с поднятыми стрелами кранов и других механизмов (в охранных зонах воздушных линий электропередачи). <p>3. Без письменного разрешения сетевой организации запрещается:</p> <ul style="list-style-type: none"> - строительство, капитальный ремонт, реконструкция или снос зданий и сооружений; - горные, взрывные, мелиоративные работы, в том числе связанные с временным затоплением земель; - посадка и вырубка деревьев и кустарников; - дноуглубительные, землечерпальные и погрузочно-разгрузочные работы, добыча рыбы, других водных животных и растений придонными орудиями лова, устройство водопоев, колка и заготовка льда (в охранных зонах подводных кабельных линий электропередачи); - проход судов, у которых расстояние по вертикали от верхнего крайнего габарита с грузом или без груза до нижней точки провеса проводов переходов воздушных линий электропередачи через водоёмы менее минимально допустимого расстояния, в том числе с учётом максимального уровня подъёма воды при паводке; - проезд машин и механизмов, имеющих общую высоту с грузом или без груза от поверхности дороги более 4,5 метра (в охранных зонах воздушных линий электропередачи); - земляные работы на глубине более 0,3 метра (на вспахиваемых землях на глубине более 0,45 метра), а также планировка грунта (в охранных зонах подземных кабельных линий электропередачи); - полив сельскохозяйственных культур в случае, если высота струи воды может составить свыше 3 метров (в охранных зонах воздушных линий электропередачи); - полевые сельскохозяйственные работы с применением сельскохозяйственных машин и оборудования высотой более 4 метров (в 	
--	--	--

		<p>охранных зонах воздушных линий электропередачи) или полевые сельскохозяйственные работы, связанные с вспашкой земли (в охранных зонах кабельных линий электропередачи).</p> <p>4. Для объектов электросетевого хозяйства напряжением до 1000 вольт, помимо действий, предусмотренных пунктом 3, без письменного решения о согласовании сетевых организаций запрещается:</p> <ul style="list-style-type: none"> - строительство, капитальный ремонт, реконструкция или снос зданий и сооружений; - горные, взрывные, мелиоративные работы, в том числе связанные с временным затоплением земель; - посадка и вырубка деревьев и кустарников; - дноуглубительные, землечерпальные и погрузочно-разгрузочные работы, добыча рыбы, других водных животных и растений придонными орудиями лова, устройство водопоев, колка и заготовка льда (в охранных зонах подводных кабельных линий электропередачи); - проход судов, у которых расстояние по вертикали от верхнего крайнего габарита с грузом или без груза до нижней точки провеса проводов переходов воздушных линий электропередачи через водоёмы менее минимально допустимого расстояния, в том числе с учётом максимального уровня подъёма воды при паводке; - проезд машин и механизмов, имеющих общую высоту с грузом или без груза от поверхности дороги более 4,5 метра (в охранных зонах воздушных линий электропередачи); - земляные работы на глубине более 0,3 метра (на вспахиваемых землях на глубине более 0,45 метра), а также планировка грунта (в охранных зонах подземных кабельных линий электропередачи); - полив сельскохозяйственных культур в случае, если высота струи воды может составить свыше 3 метров (в охранных зонах воздушных линий электропередачи); - полевые сельскохозяйственные работы с применением сельскохозяйственных машин и оборудования высотой более 4 метров (в охранных зонах воздушных линий электропередачи) или полевые сельскохозяйственные работы, связанные с вспашкой земли (в охранных зонах кабельных линий электропередачи); - размещать детские и спортивные площадки, стадионы, рынки, торговые точки, полевые станы, загоны для скота, гаражи и стоянки всех видов машин и механизмов, садовые, огородные земельные участки и иные объекты недвижимости, расположенные в границах территории ведения гражданами садоводства или огородничества для собственных нужд объекты жилищного строительства, в том числе индивидуального (в 	
--	--	---	--

		<p>охранных зонах воздушных линий электропередачи);</p> <ul style="list-style-type: none"> - складировать или размещать хранилища любых, в том числе горюче-смазочных материалов; - устраивать причалы для стоянки судов, барж и плавучих кранов, бросать якоря с судов и осуществлять их проход с отданными якорями, цепями, лотами, волокушами и тралами (в охранных зонах подводных кабельных линий электропередачи). <p>5. В охранных зонах объектов по производству электрической энергии запрещается осуществлять действия, которые могут нарушить безопасную работу объектов, в том числе привести к их повреждению или уничтожению и (или) повлечь причинение вреда жизни, здоровью граждан и имуществу физических или юридических лиц, а также нанесение вреда окружающей среде и возникновение пожаров и чрезвычайных ситуаций, а именно:</p> <ul style="list-style-type: none"> - убирать, перемещать, засыпать и повреждать предупреждающие знаки; - размещать кладбища, скотомогильники, захоронения отходов производства и потребления, радиоактивных, химических, взрывчатых, токсичных, отравляющих и ядовитых веществ; - производить сброс и слив едких и коррозионных веществ, в том числе растворов кислот, щелочей и солей, а также горюче-смазочных материалов; - разводить огонь и размещать какие-либо открытые или закрытые источники огня; - проводить работы, размещать объекты и предметы, возводить сооружения, которые могут препятствовать доступу к объектам, без создания необходимых для такого доступа проходов и подъездов; - производить работы ударными механизмами, сбрасывать тяжести массой свыше 5 тонн; - складировать любые материалы, в том числе взрывоопасные, пожароопасные и горюче-смазочные. <p>6. Без письменного согласования владельцев объектов запрещается:</p> <ul style="list-style-type: none"> - размещать детские и спортивные площадки, стадионы, рынки, торговые точки, полевые станы, загоны для скота, гаражи и стоянки всех видов машин и механизмов; - проводить любые мероприятия, связанные с пребыванием людей, не занятых выполнением работ, разрешенных в установленном порядке; - осуществлять горные, взрывные, мелиоративные работы, в том числе связанные с временным затоплением земель. 	
--	--	--	--

3	Водоохранная зона	<p>В границах водоохраной зоны запрещается:</p> <ul style="list-style-type: none"> - использование сточных вод в целях регулирования плодородия почв; - размещение кладбищ, скотомогильников, объектов размещения отходов производства и потребления, химических, взрывчатых, токсичных, отравляющих и ядовитых веществ, пунктов захоронения радиоактивных отходов; - осуществление авиационных мер по борьбе с вредными организмами; - движение и стоянка транспортных средств (кроме специальных транспортных средств), за исключением их движения по дорогам и стоянки на дорогах и в специально оборудованных местах, имеющих твердое покрытие; - размещение автозаправочных станций, складов горюче-смазочных материалов (за исключением случаев, если автозаправочные станции, склады горюче-смазочных материалов размещены на территориях портов, судостроительных и судоремонтных организаций, инфраструктуры внутренних водных путей при условии соблюдения требований законодательства в области охраны окружающей среды и Водного кодекса РФ), станций технического обслуживания, используемых для технического осмотра и ремонта транспортных средств, осуществление мойки транспортных средств; - размещение специализированных хранилищ пестицидов и агрохимикатов, применение пестицидов и агрохимикатов; - сброс сточных, в том числе дренажных, вод; - разведка и добыча общераспространенных полезных ископаемых (за исключением случаев, если разведка и добыча общераспространенных полезных ископаемых осуществляются пользователями недр, осуществляющими разведку и добычу иных видов полезных ископаемых, в границах предоставленных им в соответствии с законодательством Российской Федерации о недрах горных отводов и (или) геологических отводов на основании утвержденного технического проекта в соответствии со ст. 19.1 Закона Российской Федерации от 21 февраля 1992 года № 2395-1 «О недрах»). 	Водный кодекс Российской Федерации
4	Прибрежная защитная полоса	<p>В границах прибрежных защитных полос запрещается:</p> <ul style="list-style-type: none"> - использование сточных вод в целях регулирования плодородия почв; - размещение кладбищ, скотомогильников, объектов размещения отходов производства и потребления, химических, взрывчатых, токсичных, отравляющих и ядовитых веществ, пунктов захоронения радиоактивных отходов; 	Водный кодекс Российской Федерации

		<ul style="list-style-type: none"> - осуществление авиационных мер по борьбе с вредными организмами; - движение и стоянка транспортных средств (кроме специальных транспортных средств), за исключением их движения по дорогам и стоянки на дорогах и в специально оборудованных местах, имеющих твердое покрытие; - размещение автозаправочных станций, складов горюче-смазочных материалов (за исключением случаев, если автозаправочные станции, склады горюче-смазочных материалов размещены на территориях портов, судостроительных и судоремонтных организаций, инфраструктуры внутренних водных путей при условии соблюдения требований законодательства в области охраны окружающей среды и Водного Кодекса РФ), станций технического обслуживания, используемых для технического осмотра и ремонта транспортных средств, осуществление мойки транспортных средств; - размещение специализированных хранилищ пестицидов и агрохимикатов, применение пестицидов и агрохимикатов; - сброс сточных, в том числе дренажных, вод; - разведка и добыча общераспространенных полезных ископаемых (за исключением случаев, если разведка и добыча общераспространенных полезных ископаемых осуществляются пользователями недр, осуществляющими разведку и добычу иных видов полезных ископаемых, в границах предоставленных им в соответствии с законодательством Российской Федерации о недрах горных отводов и (или) геологических отводов на основании утвержденного технического проекта в соответствии со ст. 19.1 Закона Российской Федерации от 21 февраля 1992 года № 2395-1 «О недрах»); - распашка земель; - размещение отвалов размываемых грунтов; - выпас сельскохозяйственных животных и организация для них летних лагерей, ванн. 	
5	<p>Зоны санитарной охраны источников питьевого и хозяйственно-бытового водоснабжения (первый пояс)</p>	<p>В зоне санитарной охраны источников питьевого и хозяйственно-бытового водоснабжения запрещается сброс сточных, в том числе дренажных, вод.</p> <p>На территории зоны санитарной охраны подземных источников водоснабжения:</p> <p>1. В первом поясе не допускается:</p> <ul style="list-style-type: none"> - посадка высокоствольных деревьев; - все виды строительства, не имеющие непосредственного отношения к эксплуатации, реконструкции и расширению водопроводных сооружений, в том числе прокладка трубопроводов различного назначения; - размещение жилых и хозяйственно-бытовых зданий; 	<p>Водный кодекс Российской Федерации</p> <p>СанПиН 2.1.4.1110-02 «Зоны санитарной охраны источников водоснабжения и водопроводов питьевого назначения»</p>

		<ul style="list-style-type: none"> - проживание людей; - применение ядохимикатов и удобрений. 	
6	Зоны затопления и подтопления	<p>В зонах затопления и подтопления запрещается:</p> <ul style="list-style-type: none"> - размещение новых населенных пунктов и строительство объектов капитального строительства без обеспечения инженерной защиты таких населенных пунктов и объектов от затопления, подтопления; - использование сточных вод в целях регулирования плодородия почв; - размещение кладбищ, скотомогильников, объектов размещения отходов производства и потребления, химических, взрывчатых, токсичных, отравляющих и ядовитых веществ, пунктов хранения и захоронения радиоактивных отходов; - осуществление авиационных мер по борьбе с вредными организмами. 	Водный кодекс Российской Федерации
7	Санитарно-защитная зона	<p>В границах санитарно-защитной зоны не допускается использования земельных участков в целях:</p> <ul style="list-style-type: none"> - размещения жилой застройки, объектов образовательного и медицинского назначения, спортивных сооружений открытого типа, организаций отдыха детей и их оздоровления, зон рекреационного назначения и для ведения садоводства; - размещения объектов для производства и хранения лекарственных средств, объекты пищевых отраслей промышленности, оптовых складов продовольственного сырья и пищевой продукции, комплексов водопроводных сооружений для подготовки и хранения питьевой воды, использования земельных участков в целях производства, хранения и переработки сельскохозяйственной продукции, предназначенной для дальнейшего использования в качестве пищевой продукции, если химическое, физическое и (или) биологическое воздействие объекта, в отношении которого установлена санитарно-защитная зона, приведет к нарушению качества и безопасности таких средств, сырья, воды и продукции в соответствии с установленными требованиями. <p>В целях защиты населения в районе размещения ядерной установки, радиационного источника или пункта хранения устанавливается зона с особыми условиями использования территорий - санитарно-защитная зона. В санитарно-защитной зоне запрещается размещение жилых и общественных зданий, детских учреждений, а также не относящихся к функционированию ядерной установки, радиационного источника или пункта хранения лечебно-оздоровительных учреждений, объектов общественного питания, промышленных объектов, подсобных и других сооружений и объектов, не предусмотренных утвержденным проектом санитарно-защитной зоны.</p>	<p>Постановление Правительства Российской Федерации от 03.03.2018 № 222 «Об утверждении Правил установления санитарно-защитных зон и использования земельных участков, расположенных в границах санитарно-защитных зон»</p> <p>Федеральный закон от 21.11.1995 № 170-ФЗ «Об использовании атомной энергии»</p>

		<p>Использование для хозяйственных целей существующих объектов и сооружений, расположенных в санитарно-защитной зоне, при изменении профиля их использования допускается по представлению эксплуатирующей организации с разрешения органов государственного регулирования безопасности.</p> <p>Для некоторых объектов использования атомной энергии в соответствии с характеристиками безопасности этих объектов санитарно-защитная зона может быть ограничена пределами территории объекта, здания, помещения.</p>	
--	--	---	--

Приложение
к правилам землепользования и застройки
Верхнеплавицкого сельского поселения
Верхнехавского муниципального района
Воронежской области

**СВЕДЕНИЯ О ГРАНИЦАХ ТЕРРИТОРИАЛЬНЫХ ЗОН
ГРАФИЧЕСКОЕ ОПИСАНИЕ МЕСТОПОЛОЖЕНИЯ ГРАНИЦ
ТЕРРИТОРИАЛЬНЫХ ЗОН, ПЕРЕЧЕНЬ КООРДИНАТ ХАРАКТЕРНЫХ
ТОЧЕК ГРАНИЦ ТЕРРИТОРИАЛЬНЫХ ЗОН СЕЛА ВЕРХНЯЯ ПЛАВИЦА**

ОПИСАНИЕ МЕСТОПОЛОЖЕНИЯ ГРАНИЦ

Зона застройки индивидуальными жилыми домами - Ж1

(наименование объекта, местоположение границ которого описано
(далее - объект)

Раздел 1

Сведения об объекте		
№ п/п	Характеристики объекта	Описание характеристик
1	2	3
1	Местоположение объекта	Воронежская область, Верхнехавский муниципальный район, Верхнеплавицкое сельское поселение, село Верхняя Плавица
2	Площадь объекта \pm величина погрешности определения площади ($P \pm \Delta P$)	7267635 \pm -47177 м ²
3	Иные характеристики объекта	-

Раздел 2

Сведения о местоположении границ объекта					
1. Система координат: МСК - 36, зона 1					
2. Сведения о характерных точках границ объекта					
Обозначение характерных точек границ	Координаты, м		Метод определения координат характерной точки	Средняя квадратическая погрешность положения характерной точки (Mt), м	Описание обозначения точки на местности (при наличии)
	X	Y			
1	2	3	4	5	6
1	545969.49	1367097.48	Картометрический	5.00	-
2	546002.82	1367632.76	Картометрический	5.00	-
3	546022.13	1367843.85	Картометрический	5.00	-
4	546050.49	1367844.29	Картометрический	5.00	-
5	546054.56	1367889.09	Картометрический	5.00	-
6	546026.22	1367890.38	Картометрический	5.00	-
7	546070.85	1368069.17	Картометрический	5.00	-
8	546096.66	1368133.54	Картометрический	5.00	-
9	546166.24	1368133.87	Картометрический	5.00	-
10	546179.12	1367947.61	Картометрический	5.00	-
11	546253.07	1367950.80	Картометрический	5.00	-
12	546229.86	1368135.66	Картометрический	5.00	-
13	546333.92	1368139.40	Картометрический	5.00	-
14	546380.32	1367956.65	Картометрический	5.00	-
15	546428.54	1367963.68	Картометрический	5.00	-
16	546418.11	1368015.61	Картометрический	5.00	-
17	546431.18	1368046.74	Картометрический	5.00	-
18	546446.56	1368083.34	Картометрический	5.00	-
19	546637.45	1368031.28	Картометрический	5.00	-
20	546752.48	1368328.06	Картометрический	5.00	-
21	546565.15	1368388.70	Картометрический	5.00	-
22	546638.12	1368566.20	Картометрический	5.00	-
23	546811.31	1368478.16	Картометрический	5.00	-
24	546818.42	1368494.45	Картометрический	5.00	-
25	546665.03	1368585.63	Картометрический	5.00	-
26	546750.04	1368763.81	Картометрический	5.00	-
27	546817.65	1368744.67	Картометрический	5.00	-
28	546826.41	1368756.62	Картометрический	5.00	-
29	547023.17	1368694.11	Картометрический	5.00	-
30	547045.57	1368759.35	Картометрический	5.00	-
31	546849.65	1368820.11	Картометрический	5.00	-
32	546902.27	1368956.50	Картометрический	5.00	-
33	547110.57	1368920.57	Картометрический	5.00	-
34	547148.71	1369126.20	Картометрический	5.00	-
35	546949.08	1369175.81	Картометрический	5.00	-

1	2	3	4	5	6
36	546958.29	1369333.56	Картометрический	5.00	-
37	547155.18	1369280.54	Картометрический	5.00	-
38	547160.53	1369415.92	Картометрический	5.00	-
39	546965.88	1369444.74	Картометрический	5.00	-
40	546977.65	1369609.36	Картометрический	5.00	-
41	547167.17	1369582.34	Картометрический	5.00	-
42	547171.45	1369641.80	Картометрический	5.00	-
43	546980.33	1369694.84	Картометрический	5.00	-
44	546988.46	1369766.22	Картометрический	5.00	-
45	547029.61	1369881.21	Картометрический	5.00	-
46	546928.42	1369895.68	Картометрический	5.00	-
47	546911.82	1369815.69	Картометрический	5.00	-
48	546819.51	1369850.74	Картометрический	5.00	-
49	546793.35	1369884.78	Картометрический	5.00	-
50	546762.70	1369965.48	Картометрический	5.00	-
51	546705.35	1370163.93	Картометрический	5.00	-
52	546705.34	1370202.61	Картометрический	5.00	-
53	546731.62	1370198.91	Картометрический	5.00	-
54	546735.74	1370247.16	Картометрический	5.00	-
55	546663.64	1370257.91	Картометрический	5.00	-
56	546525.36	1370318.50	Картометрический	5.00	-
57	546359.59	1370262.33	Картометрический	5.00	-
58	546298.56	1370261.53	Картометрический	5.00	-
59	546233.00	1369938.98	Картометрический	5.00	-
60	546186.19	1369909.48	Картометрический	5.00	-
61	546155.97	1369899.58	Картометрический	5.00	-
62	546011.49	1369891.41	Картометрический	5.00	-
63	546000.47	1369780.28	Картометрический	5.00	-
64	545854.21	1369704.46	Картометрический	5.00	-
65	545711.79	1369630.63	Картометрический	5.00	-
66	545722.52	1369934.60	Картометрический	5.00	-
67	545696.82	1369940.17	Картометрический	5.00	-
68	545697.75	1369946.97	Картометрический	5.00	-
69	545425.92	1369764.79	Картометрический	5.00	-
70	545378.17	1369726.27	Картометрический	5.00	-
71	545338.93	1369682.54	Картометрический	5.00	-
72	545308.22	1369628.08	Картометрический	5.00	-
73	545294.76	1369579.02	Картометрический	5.00	-
74	545271.69	1369426.36	Картометрический	5.00	-
75	545215.58	1369051.23	Картометрический	5.00	-
76	545192.02	1368958.05	Картометрический	5.00	-
77	545191.00	1368954.59	Картометрический	5.00	-
78	545171.21	1368911.08	Картометрический	5.00	-
79	545145.85	1368882.01	Картометрический	5.00	-
80	545097.16	1368851.05	Картометрический	5.00	-
81	545029.88	1368815.15	Картометрический	5.00	-
82	544998.43	1368799.92	Картометрический	5.00	-
83	544996.78	1368791.46	Картометрический	5.00	-

1	2	3	4	5	6
84	545010.63	1368759.24	Картометрический	5.00	-
85	545052.39	1368684.27	Картометрический	5.00	-
86	545086.96	1368626.73	Картометрический	5.00	-
87	545121.34	1368566.14	Картометрический	5.00	-
88	545144.94	1368519.31	Картометрический	5.00	-
89	545152.37	1368494.72	Картометрический	5.00	-
90	545156.59	1368480.68	Картометрический	5.00	-
91	545169.36	1368481.64	Картометрический	5.00	-
92	545188.97	1368538.90	Картометрический	5.00	-
93	545227.33	1368578.01	Картометрический	5.00	-
94	545334.73	1368461.29	Картометрический	5.00	-
95	545324.48	1368432.73	Картометрический	5.00	-
96	545286.12	1368374.95	Картометрический	5.00	-
97	545170.69	1368462.64	Картометрический	5.00	-
98	545167.99	1368469.95	Картометрический	5.00	-
99	545165.84	1368459.36	Картометрический	5.00	-
100	545158.98	1368422.88	Картометрический	5.00	-
101	545161.63	1368385.95	Картометрический	5.00	-
102	545192.93	1368366.36	Картометрический	5.00	-
103	545271.97	1368321.87	Картометрический	5.00	-
104	545218.43	1368315.37	Картометрический	5.00	-
105	545157.25	1368300.40	Картометрический	5.00	-
106	545157.37	1368247.76	Картометрический	5.00	-
107	545200.35	1368127.18	Картометрический	5.00	-
108	545275.84	1367996.62	Картометрический	5.00	-
109	545392.43	1367916.34	Картометрический	5.00	-
110	545530.81	1368040.23	Картометрический	5.00	-
111	545571.95	1367987.94	Картометрический	5.00	-
112	545551.15	1367788.76	Картометрический	5.00	-
113	545533.43	1367556.16	Картометрический	5.00	-
114	545529.19	1367194.72	Картометрический	5.00	-
115	545551.52	1367194.38	Картометрический	5.00	-
116	545702.76	1367084.29	Картометрический	5.00	-
1	545969.49	1367097.48	Картометрический	5.00	-
117	545815.38	1368060.24	Картометрический	5.00	-
118	545816.76	1368093.37	Картометрический	5.00	-
119	545826.59	1368113.23	Картометрический	5.00	-
120	545832.86	1368140.14	Картометрический	5.00	-
121	545849.48	1368160.09	Картометрический	5.00	-
122	545861.11	1368184.41	Картометрический	5.00	-
123	545876.64	1368202.76	Картометрический	5.00	-
124	545886.82	1368234.15	Картометрический	5.00	-
125	545886.10	1368258.38	Картометрический	5.00	-
126	545889.65	1368281.66	Картометрический	5.00	-
127	545894.58	1368298.22	Картометрический	5.00	-
128	545894.38	1368326.82	Картометрический	5.00	-
129	545899.32	1368354.95	Картометрический	5.00	-

1	2	3	4	5	6
130	545913.94	1368394.85	Картометрический	5.00	-
131	545917.93	1368418.79	Картометрический	5.00	-
132	545919.40	1368433.72	Картометрический	5.00	-
133	545924.66	1368450.30	Картометрический	5.00	-
134	545941.86	1368470.66	Картометрический	5.00	-
135	545955.15	1368507.24	Картометрический	5.00	-
136	545973.09	1368534.51	Картометрический	5.00	-
137	545977.08	1368561.11	Картометрический	5.00	-
138	545998.35	1368605.00	Картометрический	5.00	-
139	546003.02	1368620.38	Картометрический	5.00	-
140	545924.63	1368649.17	Картометрический	5.00	-
141	545912.99	1368602.31	Картометрический	5.00	-
142	545905.36	1368568.06	Картометрический	5.00	-
143	545904.58	1368537.72	Картометрический	5.00	-
144	545908.04	1368512.59	Картометрический	5.00	-
145	545880.51	1368458.16	Картометрический	5.00	-
146	545872.89	1368424.98	Картометрический	5.00	-
147	545865.78	1368383.16	Картометрический	5.00	-
148	545868.71	1368357.64	Картометрический	5.00	-
149	545857.34	1368328.35	Картометрический	5.00	-
150	545863.13	1368292.47	Картометрический	5.00	-
151	545852.82	1368262.27	Картометрический	5.00	-
152	545849.87	1368229.13	Картометрический	5.00	-
153	545836.91	1368189.40	Картометрический	5.00	-
154	545819.42	1368170.50	Картометрический	5.00	-
155	545808.92	1368146.12	Картометрический	5.00	-
156	545803.69	1368117.80	Картометрический	5.00	-
157	545796.00	1368094.10	Картометрический	5.00	-
158	545793.23	1368075.01	Картометрический	5.00	-
159	545800.92	1368059.93	Картометрический	5.00	-
117	545815.38	1368060.24	Картометрический	5.00	-
160	545565.10	1368034.19	Картометрический	5.00	-
161	545595.24	1368172.59	Картометрический	5.00	-
162	545691.62	1368571.83	Картометрический	5.00	-
163	545722.99	1368688.28	Картометрический	5.00	-
164	545351.56	1368319.50	Картометрический	5.00	-
165	545396.79	1368283.71	Картометрический	5.00	-
166	545490.27	1368156.26	Картометрический	5.00	-
160	545565.10	1368034.19	Картометрический	5.00	-
167	546133.00	1369573.98	Картометрический	5.00	-
168	546003.77	1369557.47	Картометрический	5.00	-
169	545862.23	1369491.54	Картометрический	5.00	-
170	545727.95	1369432.18	Картометрический	5.00	-
171	545641.50	1369410.93	Картометрический	5.00	-
172	545599.00	1369400.55	Картометрический	5.00	-
173	545574.09	1369396.47	Картометрический	5.00	-

1	2	3	4	5	6
174	545513.01	1369403.53	Картометрический	5.00	-
175	545415.13	1369400.37	Картометрический	5.00	-
176	545447.77	1369323.87	Картометрический	5.00	-
177	545478.03	1369253.51	Картометрический	5.00	-
178	545538.56	1369190.36	Картометрический	5.00	-
179	545557.33	1369206.19	Картометрический	5.00	-
180	545627.72	1369262.79	Картометрический	5.00	-
181	545683.52	1369287.14	Картометрический	5.00	-
182	545835.95	1369353.19	Картометрический	5.00	-
183	546040.49	1369474.39	Картометрический	5.00	-
167	546133.00	1369573.98	Картометрический	5.00	-
184	545726.97	1369435.03	Картометрический	5.00	-
185	545728.96	1369459.49	Картометрический	5.00	-
186	545717.41	1369555.73	Картометрический	5.00	-
187	545707.71	1369571.23	Картометрический	5.00	-
188	545636.52	1369559.53	Картометрический	5.00	-
189	545627.06	1369492.93	Картометрический	5.00	-
190	545633.43	1369412.82	Картометрический	5.00	-
184	545726.97	1369435.03	Картометрический	5.00	-
191	544284.41	1367643.39	Картометрический	5.00	-
192	544337.35	1367684.03	Картометрический	5.00	-
193	544335.90	1367719.93	Картометрический	5.00	-
194	544535.14	1367859.78	Картометрический	5.00	-
195	544542.12	1367865.27	Картометрический	5.00	-
196	544549.50	1367910.41	Картометрический	5.00	-
197	544552.55	1367953.82	Картометрический	5.00	-
198	544551.85	1368055.79	Картометрический	5.00	-
199	544602.15	1368056.84	Картометрический	5.00	-
200	544691.29	1368040.83	Картометрический	5.00	-
201	544731.70	1368042.80	Картометрический	5.00	-
202	544765.49	1368062.14	Картометрический	5.00	-
203	544850.64	1368165.20	Спутниковых геодезических измерений (определений)	0.10	-
204	544866.99	1368146.86	Спутниковых геодезических измерений (определений)	0.10	-
205	544896.28	1368173.89	Спутниковых геодезических измерений (определений)	0.10	-
206	544892.64	1368178.71	Спутниковых геодезических измерений (определений)	0.10	-
207	544883.46	1368197.26	Спутниковых геодезических измерений (определений)	0.10	-

1	2	3	4	5	6
208	544907.71	1368215.29	Спутниковых геодезических измерений (определений)	0.10	-
209	544993.68	1368241.12	Спутниковых геодезических измерений (определений)	0.10	-
210	545017.70	1368247.81	Спутниковых геодезических измерений (определений)	0.10	-
211	545014.31	1368269.93	Спутниковых геодезических измерений (определений)	0.10	-
212	545053.61	1368307.45	Спутниковых геодезических измерений (определений)	0.10	-
213	545017.05	1368448.09	Картометрический	5.00	-
214	545006.04	1368443.33	Картометрический	5.00	-
215	544949.37	1368454.94	Картометрический	5.00	-
216	544965.02	1368477.58	Картометрический	5.00	-
217	545059.45	1368524.82	Картометрический	5.00	-
218	545079.55	1368545.13	Картометрический	5.00	-
219	545109.32	1368559.67	Картометрический	5.00	-
220	545075.10	1368620.50	Картометрический	5.00	-
221	545041.54	1368677.77	Картометрический	5.00	-
222	544999.29	1368756.49	Картометрический	5.00	-
223	544983.28	1368784.58	Картометрический	5.00	-
224	544976.13	1368787.96	Картометрический	5.00	-
225	544956.17	1368779.01	Картометрический	5.00	-
226	544900.48	1368752.37	Картометрический	5.00	-
227	544829.91	1368717.69	Картометрический	5.00	-
228	544761.80	1368693.86	Картометрический	5.00	-
229	544722.35	1368687.20	Картометрический	5.00	-
230	544690.17	1368688.09	Картометрический	5.00	-
231	544665.40	1368697.03	Картометрический	5.00	-
232	544631.03	1368727.60	Картометрический	5.00	-
233	544625.11	1368728.72	Картометрический	5.00	-
234	544619.90	1368727.24	Картометрический	5.00	-
235	544613.70	1368733.44	Картометрический	5.00	-
236	544616.02	1368743.10	Картометрический	5.00	-
237	544611.54	1368752.05	Картометрический	5.00	-
238	544599.33	1368773.16	Картометрический	5.00	-
239	544589.84	1368798.79	Картометрический	5.00	-
240	544582.21	1368887.12	Картометрический	5.00	-
241	544578.02	1368979.12	Картометрический	5.00	-
242	544577.08	1369025.48	Картометрический	5.00	-
243	544576.09	1369073.87	Картометрический	5.00	-
244	544572.57	1369137.54	Картометрический	5.00	-
245	544564.42	1369175.54	Картометрический	5.00	-
246	544549.17	1369217.85	Картометрический	5.00	-

1	2	3	4	5	6
247	544544.31	1369227.32	Картометрический	5.00	-
248	544530.84	1369227.83	Картометрический	5.00	-
249	544525.60	1369240.02	Картометрический	5.00	-
250	544530.91	1369250.42	Картометрический	5.00	-
251	544528.75	1369256.44	Картометрический	5.00	-
252	544503.31	1369296.29	Картометрический	5.00	-
253	544471.05	1369333.69	Картометрический	5.00	-
254	544438.35	1369364.82	Картометрический	5.00	-
255	544421.44	1369378.23	Картометрический	5.00	-
256	544410.16	1369382.53	Картометрический	5.00	-
257	544394.37	1369380.06	Картометрический	5.00	-
258	544388.89	1369389.18	Картометрический	5.00	-
259	544394.81	1369395.34	Картометрический	5.00	-
260	544393.64	1369401.88	Картометрический	5.00	-
261	544372.07	1369418.53	Картометрический	5.00	-
262	544294.63	1369478.55	Картометрический	5.00	-
263	544219.81	1369537.00	Картометрический	5.00	-
264	544184.96	1369566.51	Картометрический	5.00	-
265	544168.32	1369583.50	Картометрический	5.00	-
266	544157.45	1369598.22	Картометрический	5.00	-
267	544103.25	1369676.60	Картометрический	5.00	-
268	544089.08	1369699.59	Картометрический	5.00	-
269	544083.14	1369706.87	Картометрический	5.00	-
270	544073.80	1369706.46	Картометрический	5.00	-
271	544063.15	1369701.05	Картометрический	5.00	-
272	544041.83	1369687.73	Картометрический	5.00	-
273	544024.48	1369677.34	Картометрический	5.00	-
274	544001.90	1369669.12	Картометрический	5.00	-
275	543864.43	1369619.60	Картометрический	5.00	-
276	543802.88	1369594.39	Картометрический	5.00	-
277	543737.72	1369567.71	Картометрический	5.00	-
278	543720.86	1369560.37	Картометрический	5.00	-
279	543709.31	1369554.46	Картометрический	5.00	-
280	543697.29	1369544.13	Картометрический	5.00	-
281	543668.72	1369517.75	Картометрический	5.00	-
282	543603.23	1369454.19	Картометрический	5.00	-
283	543435.18	1369287.12	Картометрический	5.00	-
284	543349.08	1369201.04	Картометрический	5.00	-
285	543240.14	1369070.00	Картометрический	5.00	-
286	543144.84	1368955.38	Картометрический	5.00	-
287	543033.51	1368835.21	Картометрический	5.00	-
288	542971.60	1368769.58	Картометрический	5.00	-
289	542951.16	1368740.69	Картометрический	5.00	-
290	542932.99	1368703.68	Картометрический	5.00	-
291	542904.22	1368636.34	Картометрический	5.00	-
292	542888.80	1368612.32	Картометрический	5.00	-
293	542872.45	1368588.85	Картометрический	5.00	-
294	542854.42	1368563.80	Картометрический	5.00	-

1	2	3	4	5	6
295	542831.60	1368542.63	Картометрический	5.00	-
296	542807.81	1368520.55	Картометрический	5.00	-
297	542734.47	1368459.73	Картометрический	5.00	-
298	542653.84	1368389.03	Картометрический	5.00	-
299	542526.27	1368277.15	Картометрический	5.00	-
300	542465.47	1368225.93	Картометрический	5.00	-
301	542451.41	1368212.29	Картометрический	5.00	-
302	542452.23	1368208.14	Картометрический	5.00	-
303	542455.96	1368202.43	Картометрический	5.00	-
304	542446.81	1368192.00	Картометрический	5.00	-
305	542502.78	1367932.34	Картометрический	5.00	-
306	542521.07	1367853.28	Картометрический	5.00	-
307	542533.29	1367827.20	Картометрический	5.00	-
308	542639.09	1367862.74	Картометрический	5.00	-
309	542724.43	1367888.33	Картометрический	5.00	-
310	542925.17	1367944.71	Картометрический	5.00	-
311	543128.40	1367979.34	Картометрический	5.00	-
312	543265.61	1367978.67	Картометрический	5.00	-
313	543356.68	1367963.59	Картометрический	5.00	-
314	543522.02	1367884.82	Картометрический	5.00	-
315	543571.50	1367884.88	Картометрический	5.00	-
316	543619.41	1367910.31	Картометрический	5.00	-
317	543678.54	1367971.17	Картометрический	5.00	-
318	543741.28	1368022.18	Картометрический	5.00	-
319	543822.96	1368097.21	Картометрический	5.00	-
320	543858.48	1368143.41	Картометрический	5.00	-
321	543903.05	1368171.29	Картометрический	5.00	-
322	543943.88	1368198.94	Картометрический	5.00	-
323	543972.92	1368232.36	Картометрический	5.00	-
324	544005.01	1368246.30	Картометрический	5.00	-
325	544059.95	1368188.22	Картометрический	5.00	-
326	543873.92	1368053.34	Картометрический	5.00	-
327	543834.02	1368014.14	Картометрический	5.00	-
328	543924.52	1367844.61	Картометрический	5.00	-
329	543982.51	1367888.76	Картометрический	5.00	-
330	544023.98	1367813.98	Картометрический	5.00	-
331	544073.38	1367760.68	Картометрический	5.00	-
332	544118.85	1367750.59	Картометрический	5.00	-
333	544155.15	1367771.71	Картометрический	5.00	-
334	544146.92	1367813.26	Картометрический	5.00	-
335	544203.71	1367818.57	Картометрический	5.00	-
336	544229.39	1367806.15	Картометрический	5.00	-
337	544254.04	1367761.78	Картометрический	5.00	-
191	544284.41	1367643.39	Картометрический	5.00	-
338	544563.52	1368328.52	Картометрический	5.00	-
339	544563.89	1368354.34	Картометрический	5.00	-
340	544551.38	1368381.22	Картометрический	5.00	-

1	2	3	4	5	6
341	544536.61	1368384.17	Картометрический	5.00	-
342	544502.97	1368378.63	Картометрический	5.00	-
343	544479.95	1368364.81	Картометрический	5.00	-
344	544448.98	1368353.86	Картометрический	5.00	-
345	544429.30	1368355.37	Картометрический	5.00	-
346	544399.48	1368362.67	Картометрический	5.00	-
347	544367.48	1368362.21	Картометрический	5.00	-
348	544331.12	1368368.94	Картометрический	5.00	-
349	544287.89	1368352.60	Картометрический	5.00	-
350	544234.19	1368338.29	Картометрический	5.00	-
351	544176.79	1368334.20	Картометрический	5.00	-
352	544127.22	1368307.44	Картометрический	5.00	-
353	544150.70	1368286.55	Картометрический	5.00	-
354	544200.28	1368283.29	Картометрический	5.00	-
355	544248.54	1368287.86	Картометрический	5.00	-
356	544292.24	1368293.08	Картометрический	5.00	-
357	544329.77	1368310.76	Картометрический	5.00	-
358	544374.29	1368305.95	Картометрический	5.00	-
359	544396.01	1368291.23	Картометрический	5.00	-
360	544419.83	1368299.64	Картометрический	5.00	-
361	544463.04	1368290.77	Картометрический	5.00	-
362	544484.88	1368286.67	Картометрический	5.00	-
363	544516.22	1368290.56	Картометрический	5.00	-
364	544557.60	1368311.42	Картометрический	5.00	-
338	544563.52	1368328.52	Картометрический	5.00	-
					-
365	544070.85	1368896.47	Картометрический	5.00	-
366	544084.43	1368935.08	Картометрический	5.00	-
367	544068.20	1368985.41	Картометрический	5.00	-
368	544040.19	1369026.81	Картометрический	5.00	-
369	543960.75	1369074.12	Картометрический	5.00	-
370	543909.97	1369102.98	Картометрический	5.00	-
371	543852.48	1369095.19	Картометрический	5.00	-
372	543769.89	1369066.60	Картометрический	5.00	-
373	543705.19	1369032.80	Картометрический	5.00	-
374	543690.19	1369005.95	Картометрический	5.00	-
375	543664.88	1368978.98	Картометрический	5.00	-
376	543640.83	1368920.74	Картометрический	5.00	-
377	543641.69	1368862.14	Картометрический	5.00	-
378	543664.77	1368817.39	Картометрический	5.00	-
379	543693.34	1368785.64	Картометрический	5.00	-
380	543761.17	1368777.89	Картометрический	5.00	-
381	543815.59	1368777.62	Картометрический	5.00	-
382	543872.54	1368790.63	Картометрический	5.00	-
383	543912.01	1368809.35	Картометрический	5.00	-
384	543943.56	1368829.29	Картометрический	5.00	-
385	543967.48	1368846.58	Картометрический	5.00	-
386	544032.33	1368880.82	Картометрический	5.00	-

1	2	3	4	5	6
365	544070.85	1368896.47	Картометрический	5.00	-
387	544985.68	1368815.68	Картометрический	5.00	-
388	544993.80	1368816.39	Картометрический	5.00	-
389	545021.92	1368829.48	Картометрический	5.00	-
390	545089.77	1368864.13	Картометрический	5.00	-
391	545135.97	1368893.50	Картометрический	5.00	-
392	545158.45	1368919.28	Картометрический	5.00	-
393	545177.08	1368960.40	Картометрический	5.00	-
394	545200.85	1369054.19	Картометрический	5.00	-
395	545256.86	1369428.59	Картометрический	5.00	-
396	545280.06	1369582.13	Картометрический	5.00	-
397	545294.24	1369633.84	Картометрический	5.00	-
398	545326.67	1369691.33	Картометрический	5.00	-
399	545279.02	1369710.79	Картометрический	5.00	-
400	545262.44	1369761.14	Картометрический	5.00	-
401	545276.16	1369852.68	Картометрический	5.00	-
402	545284.74	1369944.22	Картометрический	5.00	-
403	545299.50	1370114.96	Картометрический	5.00	-
404	545074.52	1370108.44	Картометрический	5.00	-
405	544631.87	1370042.69	Картометрический	5.00	-
406	544374.04	1370002.08	Картометрический	5.00	-
407	544332.26	1369990.93	Картометрический	5.00	-
408	544020.21	1369884.61	Картометрический	5.00	-
409	544074.18	1369765.34	Картометрический	5.00	-
410	544083.11	1369746.22	Картометрический	5.00	-
411	544090.02	1369738.42	Картометрический	5.00	-
412	544104.56	1369735.41	Картометрический	5.00	-
413	544108.49	1369723.92	Картометрический	5.00	-
414	544099.40	1369722.00	Картометрический	5.00	-
415	544097.51	1369717.21	Картометрический	5.00	-
416	544103.49	1369710.21	Картометрический	5.00	-
417	544116.48	1369692.12	Картометрический	5.00	-
418	544171.79	1369610.36	Картометрический	5.00	-
419	544182.50	1369595.27	Картометрический	5.00	-
420	544197.29	1369580.33	Картометрический	5.00	-
421	544230.80	1369552.45	Картометрический	5.00	-
422	544307.37	1369491.50	Картометрический	5.00	-
423	544381.97	1369435.06	Картометрический	5.00	-
424	544428.76	1369394.69	Картометрический	5.00	-
425	544428.97	1369394.81	Картометрический	5.00	-
426	544530.24	1369431.46	Картометрический	5.00	-
427	544539.34	1369329.43	Картометрический	5.00	-
428	544565.54	1369237.67	Картометрический	5.00	-
429	544616.75	1369202.51	Картометрический	5.00	-
430	544790.13	1369162.28	Картометрический	5.00	-
431	544859.86	1368976.73	Картометрический	5.00	-
432	544888.05	1368953.34	Картометрический	5.00	-

1	2	3	4	5	6
433	544956.43	1368854.10	Картометрический	5.00	-
434	544973.11	1368819.39	Картометрический	5.00	-
435	544970.43	1368814.91	Картометрический	5.00	-
436	544980.26	1368820.51	Картометрический	5.00	-
387	544985.68	1368815.68	Картометрический	5.00	-
437	544056.61	1369727.68	Картометрический	5.00	-
438	544058.36	1369743.15	Картометрический	5.00	-
439	544000.65	1369876.91	Картометрический	5.00	-
440	543725.61	1369759.55	Картометрический	5.00	-
441	543795.50	1369609.03	Картометрический	5.00	-
442	543859.18	1369633.27	Картометрический	5.00	-
443	543994.25	1369681.48	Картометрический	5.00	-
444	544035.34	1369701.28	Картометрический	5.00	-
445	544049.24	1369714.39	Картометрический	5.00	-
437	544056.61	1369727.68	Картометрический	5.00	-
446	543592.28	1369798.98	Картометрический	5.00	-
447	543553.65	1369855.60	Картометрический	5.00	-
448	543469.00	1369811.20	Картометрический	5.00	-
449	543494.33	1369759.07	Картометрический	5.00	-
450	543443.57	1369727.02	Картометрический	5.00	-
451	543431.33	1369745.44	Картометрический	5.00	-
452	543408.14	1369734.28	Картометрический	5.00	-
453	543380.63	1369788.36	Картометрический	5.00	-
454	543346.80	1369766.62	Картометрический	5.00	-
455	543386.26	1369690.53	Картометрический	5.00	-
456	543313.64	1369644.84	Картометрический	5.00	-
457	543278.29	1369730.78	Картометрический	5.00	-
458	543243.21	1369791.10	Картометрический	5.00	-
459	543157.84	1369721.96	Картометрический	5.00	-
460	543271.88	1369594.33	Картометрический	5.00	-
446	543592.28	1369798.98	Картометрический	5.00	-

3. Сведения о характерных точках части (частей) границы объекта

Обозначение характерных точек части границы	Координаты, м		Метод определения координат характерной точки	Средняя квадратическая погрешность положения характерной точки (M _t), м	Описание обозначения точки на местности (при наличии)
	X	Y			
1	2	3	4	5	6
Часть №					
-	-	-	-	-	-



Используемые условные знаки и обозначения:
— границы территориальной зоны
— характеристика точки границ территориальной зоны

Руководитель БУВНО «Нормативно-проектный центр»
Полномочия: Ю.В. Шаламова, Дата «...» 2019 г.
Место для отсылки печати (при наличии) лица, составившего описание местоположения границ объекта

Масштаб 1:5000

ОПИСАНИЕ МЕСТОПОЛОЖЕНИЯ ГРАНИЦ

Общественно-деловая зона - ОД

(наименование объекта, местоположение границ которого описано
(далее - объект)

Раздел 1

Сведения об объекте		
№ п/п	Характеристики объекта	Описание характеристик
1	2	3
1	Местоположение объекта	Воронежская область, Верхнехавский муниципальный район, Верхнеплавицкое сельское поселение, село Верхняя Плавица
2	Площадь объекта \pm величина погрешности определения площади ($P \pm \Delta P$)	65230 \pm 4470 м ²
3	Иные характеристики объекта	-

Раздел 2

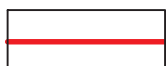
Сведения о местоположении границ объекта					
1. Система координат: МСК - 36, зона 1					
2. Сведения о характерных точках границ объекта					
Обозначение характерных точек границ	Координаты, м		Метод определения координат характерной точки	Средняя квадратическая погрешность положения характерной точки (Mt), м	Описание обозначения точки на местности (при наличии)
	X	Y			
1	2	3	4	5	6
1	544970.99	1368807.05	Картометрический	5.00	-
2	544970.43	1368814.91	Картометрический	5.00	-
3	544973.11	1368819.39	Картометрический	5.00	-
4	544956.43	1368854.10	Картометрический	5.00	-
5	544888.05	1368953.34	Картометрический	5.00	-
6	544859.86	1368976.73	Картометрический	5.00	-
7	544678.01	1368898.97	Картометрический	5.00	-
8	544601.19	1368891.18	Картометрический	5.00	-
9	544608.70	1368800.66	Картометрический	5.00	-
10	544614.80	1368782.56	Картометрический	5.00	-
11	544624.37	1368764.25	Картометрический	5.00	-
12	544646.28	1368737.04	Картометрический	5.00	-
13	544676.06	1368710.62	Картометрический	5.00	-
14	544697.60	1368703.17	Картометрический	5.00	-
15	544725.84	1368704.42	Картометрический	5.00	-
16	544757.32	1368711.08	Картометрический	5.00	-
17	544823.14	1368733.76	Картометрический	5.00	-
18	544891.84	1368766.73	Картометрический	5.00	-
19	544943.02	1368792.19	Картометрический	5.00	-
20	544968.02	1368804.19	Картометрический	5.00	-
1	544970.99	1368807.05	Картометрический	5.00	-
3. Сведения о характерных точках части (частей) границы объекта					
Обозначение характерных точек части границы	Координаты, м		Метод определения координат характерной точки	Средняя квадратическая погрешность положения характерной точки (Mt), м	Описание обозначения точки на местности (при наличии)
	X	Y			
1	2	3	4	5	6
Часть №					
-	-	-	-	-	-

План границ объекта



Масштаб 1:5000

Используемые условные знаки и обозначения :



границы территориальной зоны



характерная точка границ территориальной зоны

Руководитель БУВО «Нормативно-проектный центр»

Подпись _____ Ю.В. Шалыгина Дата « ____ » _____ 2019 г.

Место для оттиска печати (при наличии) лица, составившего описание местоположения границ объекта

ОПИСАНИЕ МЕСТОПОЛОЖЕНИЯ ГРАНИЦ

Зона улиц, дорог, инженерной и транспортной инфраструктуры - ИТ1

(наименование объекта, местоположение границ которого описано
(далее - объект)

Раздел 1

Сведения об объекте		
№ п/п	Характеристики объекта	Описание характеристик
1	2	3
1	Местоположение объекта	Воронежская область, Верхнехавский муниципальный район, Верхнеплавицкое сельское поселение, село Верхняя Плавица
2	Площадь объекта \pm величина погрешности определения площади ($P \pm \Delta P$)	65477 \pm 4478 м ²
3	Иные характеристики объекта	-

Раздел 2

Сведения о местоположении границ объекта					
1. Система координат: МСК - 36, зона 1					
2. Сведения о характерных точках границ объекта					
Обозначение характерных точек границ	Координаты, м		Метод определения координат характерной точки	Средняя квадратическая погрешность положения характерной точки (Mt), м	Описание обозначения точки на местности (при наличии)
	X	Y			
1	2	3	4	5	6
1	545156.59	1368480.68	Картометрический	5.00	-
2	545152.37	1368494.72	Картометрический	5.00	-
3	545144.94	1368519.31	Картометрический	5.00	-
4	545121.34	1368566.14	Картометрический	5.00	-
5	545086.96	1368626.73	Картометрический	5.00	-
6	545052.39	1368684.27	Картометрический	5.00	-
7	545010.63	1368759.24	Картометрический	5.00	-
8	544996.78	1368791.46	Картометрический	5.00	-
9	544998.43	1368799.92	Картометрический	5.00	-
10	545029.88	1368815.15	Картометрический	5.00	-
11	545097.16	1368851.05	Картометрический	5.00	-
12	545145.85	1368882.01	Картометрический	5.00	-
13	545171.21	1368911.08	Картометрический	5.00	-
14	545191.00	1368954.59	Картометрический	5.00	-
15	545192.02	1368958.05	Картометрический	5.00	-
16	545215.58	1369051.23	Картометрический	5.00	-
17	545271.69	1369426.36	Картометрический	5.00	-
18	545294.76	1369579.02	Картометрический	5.00	-
19	545308.22	1369628.08	Картометрический	5.00	-
20	545338.93	1369682.54	Картометрический	5.00	-
21	545378.17	1369726.27	Картометрический	5.00	-
22	545425.92	1369764.79	Картометрический	5.00	-
23	545697.75	1369946.97	Картометрический	5.00	-
24	545683.27	1369955.32	Картометрический	5.00	-
25	545417.01	1369776.88	Картометрический	5.00	-
26	545367.81	1369737.19	Картометрический	5.00	-
27	545326.67	1369691.33	Картометрический	5.00	-
28	545294.24	1369633.84	Картометрический	5.00	-
29	545280.06	1369582.13	Картометрический	5.00	-
30	545256.86	1369428.59	Картометрический	5.00	-
31	545200.85	1369054.19	Картометрический	5.00	-
32	545177.08	1368960.40	Картометрический	5.00	-
33	545158.45	1368919.28	Картометрический	5.00	-
34	545135.97	1368893.50	Картометрический	5.00	-
35	545089.77	1368864.13	Картометрический	5.00	-

1	2	3	4	5	6
36	545021.92	1368829.48	Картометрический	5.00	-
37	544993.80	1368816.39	Картометрический	5.00	-
38	544985.68	1368815.68	Картометрический	5.00	-
39	544980.26	1368820.51	Картометрический	5.00	-
40	544970.43	1368814.91	Картометрический	5.00	-
41	544970.99	1368807.05	Картометрический	5.00	-
42	544968.02	1368804.19	Картометрический	5.00	-
43	544943.02	1368792.19	Картометрический	5.00	-
44	544891.84	1368766.73	Картометрический	5.00	-
45	544823.14	1368733.76	Картометрический	5.00	-
46	544757.32	1368711.08	Картометрический	5.00	-
47	544725.84	1368704.42	Картометрический	5.00	-
48	544697.60	1368703.17	Картометрический	5.00	-
49	544676.06	1368710.62	Картометрический	5.00	-
50	544646.28	1368737.04	Картометрический	5.00	-
51	544624.37	1368764.25	Картометрический	5.00	-
52	544614.80	1368782.56	Картометрический	5.00	-
53	544608.70	1368800.66	Картометрический	5.00	-
54	544601.19	1368891.18	Картометрический	5.00	-
55	544594.81	1368979.21	Картометрический	5.00	-
56	544593.65	1368999.81	Картометрический	5.00	-
57	544596.98	1369005.68	Картометрический	5.00	-
58	544608.77	1369007.22	Картометрический	5.00	-
59	544608.48	1369020.69	Картометрический	5.00	-
60	544598.46	1369021.22	Картометрический	5.00	-
61	544594.00	1369024.81	Картометрический	5.00	-
62	544594.14	1369070.43	Картометрический	5.00	-
63	544589.83	1369145.49	Картометрический	5.00	-
64	544582.54	1369187.29	Картометрический	5.00	-
65	544569.69	1369220.30	Картометрический	5.00	-
66	544543.80	1369266.70	Картометрический	5.00	-
67	544520.58	1369304.17	Картометрический	5.00	-
68	544508.77	1369319.17	Картометрический	5.00	-
69	544505.63	1369327.29	Картометрический	5.00	-
70	544509.87	1369335.18	Картометрический	5.00	-
71	544501.36	1369342.85	Картометрический	5.00	-
72	544494.02	1369341.77	Картометрический	5.00	-
73	544488.49	1369343.11	Картометрический	5.00	-
74	544381.97	1369435.06	Картометрический	5.00	-
75	544307.37	1369491.50	Картометрический	5.00	-
76	544230.80	1369552.45	Картометрический	5.00	-
77	544197.29	1369580.33	Картометрический	5.00	-
78	544182.50	1369595.27	Картометрический	5.00	-
79	544171.79	1369610.36	Картометрический	5.00	-
80	544116.48	1369692.12	Картометрический	5.00	-
81	544103.49	1369710.21	Картометрический	5.00	-
82	544097.51	1369717.21	Картометрический	5.00	-
83	544099.40	1369722.00	Картометрический	5.00	-

1	2	3	4	5	6
84	544108.49	1369723.92	Картометрический	5.00	-
85	544104.56	1369735.41	Картометрический	5.00	-
86	544090.02	1369738.42	Картометрический	5.00	-
87	544083.11	1369746.22	Картометрический	5.00	-
88	544074.18	1369765.34	Картометрический	5.00	-
89	544020.21	1369884.61	Картометрический	5.00	-
90	544000.65	1369876.91	Картометрический	5.00	-
91	544058.36	1369743.15	Картометрический	5.00	-
92	544056.61	1369727.68	Картометрический	5.00	-
93	544049.24	1369714.39	Картометрический	5.00	-
94	544035.34	1369701.28	Картометрический	5.00	-
95	543994.25	1369681.48	Картометрический	5.00	-
96	543859.18	1369633.27	Картометрический	5.00	-
97	543795.50	1369609.03	Картометрический	5.00	-
98	543802.88	1369594.39	Картометрический	5.00	-
99	543864.43	1369619.60	Картометрический	5.00	-
100	544001.90	1369669.12	Картометрический	5.00	-
101	544024.48	1369677.34	Картометрический	5.00	-
102	544041.83	1369687.73	Картометрический	5.00	-
103	544063.15	1369701.05	Картометрический	5.00	-
104	544073.80	1369706.46	Картометрический	5.00	-
105	544083.14	1369706.87	Картометрический	5.00	-
106	544089.08	1369699.59	Картометрический	5.00	-
107	544103.25	1369676.60	Картометрический	5.00	-
108	544157.45	1369598.22	Картометрический	5.00	-
109	544168.32	1369583.50	Картометрический	5.00	-
110	544184.96	1369566.51	Картометрический	5.00	-
111	544219.81	1369537.00	Картометрический	5.00	-
112	544294.63	1369478.55	Картометрический	5.00	-
113	544372.07	1369418.53	Картометрический	5.00	-
114	544393.64	1369401.88	Картометрический	5.00	-
115	544394.81	1369395.34	Картометрический	5.00	-
116	544388.89	1369389.18	Картометрический	5.00	-
117	544394.37	1369380.06	Картометрический	5.00	-
118	544410.16	1369382.53	Картометрический	5.00	-
119	544421.44	1369378.23	Картометрический	5.00	-
120	544438.35	1369364.82	Картометрический	5.00	-
121	544471.05	1369333.69	Картометрический	5.00	-
122	544503.31	1369296.29	Картометрический	5.00	-
123	544528.75	1369256.44	Картометрический	5.00	-
124	544530.91	1369250.42	Картометрический	5.00	-
125	544525.60	1369240.02	Картометрический	5.00	-
126	544530.84	1369227.83	Картометрический	5.00	-
127	544544.31	1369227.32	Картометрический	5.00	-
128	544549.17	1369217.85	Картометрический	5.00	-
129	544564.42	1369175.54	Картометрический	5.00	-
130	544572.57	1369137.54	Картометрический	5.00	-
131	544576.09	1369073.87	Картометрический	5.00	-

1	2	3	4	5	6
132	544577.08	1369025.48	Картометрический	5.00	-
133	544578.02	1368979.12	Картометрический	5.00	-
134	544582.21	1368887.12	Картометрический	5.00	-
135	544589.84	1368798.79	Картометрический	5.00	-
136	544599.33	1368773.16	Картометрический	5.00	-
137	544611.54	1368752.05	Картометрический	5.00	-
138	544616.02	1368743.10	Картометрический	5.00	-
139	544613.70	1368733.44	Картометрический	5.00	-
140	544619.90	1368727.24	Картометрический	5.00	-
141	544625.11	1368728.72	Картометрический	5.00	-
142	544631.03	1368727.60	Картометрический	5.00	-
143	544665.40	1368697.03	Картометрический	5.00	-
144	544690.17	1368688.09	Картометрический	5.00	-
145	544722.35	1368687.20	Картометрический	5.00	-
146	544761.80	1368693.86	Картометрический	5.00	-
147	544829.91	1368717.69	Картометрический	5.00	-
148	544900.48	1368752.37	Картометрический	5.00	-
149	544956.17	1368779.01	Картометрический	5.00	-
150	544976.13	1368787.96	Картометрический	5.00	-
151	544983.28	1368784.58	Картометрический	5.00	-
152	544999.29	1368756.49	Картометрический	5.00	-
153	545041.54	1368677.77	Картометрический	5.00	-
154	545075.10	1368620.50	Картометрический	5.00	-
155	545109.32	1368559.67	Картометрический	5.00	-
156	545130.54	1368516.11	Картометрический	5.00	-
157	545139.22	1368491.19	Картометрический	5.00	-
158	545140.40	1368479.47	Картометрический	5.00	-
1	545156.59	1368480.68	Картометрический	5.00	-

3. Сведения о характерных точках части (частей) границы объекта

Обозначение характерных точек части границы	Координаты, м		Метод определения координат характерной точки	Средняя квадратическая погрешность положения характерной точки (Mt), м	Описание обозначения точки на местности (при наличии)
	X	Y			
1	2	3	4	5	6
Часть №					
-	-	-	-	-	-



Используемые условные знаки и обозначения:

- границы территориальной зоны
- характерная точка границ территориальной зоны

Масштаб 1:5000

Руководитель БУВО «Нормативно-проектный центр»

Подпись _____ Ю.В. Шальгина Дата « ____ » _____ 2019 г.

Место для оттиска печати (при наличии) лица, составившего описание местоположения границ объекта

ОПИСАНИЕ МЕСТОПОЛОЖЕНИЯ ГРАНИЦ

Зона сельскохозяйственного использования в границах населенных пунктов - СХ1

(наименование объекта, местоположение границ которого описано
(далее - объект)

Раздел 1

Сведения об объекте		
№ п/п	Характеристики объекта	Описание характеристик
1	2	3
1	Местоположение объекта	Воронежская область, Верхнехавский муниципальный район, Верхнеплавицкое сельское поселение, село Верхняя Плавица
2	Площадь объекта \pm величина погрешности определения площади ($P \pm \Delta P$)	445419 \pm 11679 м ²
3	Иные характеристики объекта	-

Раздел 2

Сведения о местоположении границ объекта					
1. Система координат: МСК - 36, зона 1					
2. Сведения о характерных точках границ объекта					
Обозначение характерных точек границ	Координаты, м		Метод определения координат характерной точки	Средняя квадратическая погрешность положения характерной точки (Mt), м	Описание обозначения точки на местности (при наличии)
	X	Y			
1	2	3	4	5	6
1	545815.38	1368060.24	Картометрический	5.00	-
2	545816.76	1368093.37	Картометрический	5.00	-
3	545826.59	1368113.23	Картометрический	5.00	-
4	545832.86	1368140.14	Картометрический	5.00	-
5	545849.48	1368160.09	Картометрический	5.00	-
6	545861.11	1368184.41	Картометрический	5.00	-
7	545876.64	1368202.76	Картометрический	5.00	-
8	545886.82	1368234.15	Картометрический	5.00	-
9	545886.10	1368258.38	Картометрический	5.00	-
10	545889.65	1368281.66	Картометрический	5.00	-
11	545894.58	1368298.22	Картометрический	5.00	-
12	545894.38	1368326.82	Картометрический	5.00	-
13	545899.32	1368354.95	Картометрический	5.00	-
14	545913.94	1368394.85	Картометрический	5.00	-
15	545917.93	1368418.79	Картометрический	5.00	-
16	545919.40	1368433.72	Картометрический	5.00	-
17	545924.66	1368450.30	Картометрический	5.00	-
18	545941.86	1368470.66	Картометрический	5.00	-
19	545955.15	1368507.24	Картометрический	5.00	-
20	545973.09	1368534.51	Картометрический	5.00	-
21	545977.08	1368561.11	Картометрический	5.00	-
22	545998.35	1368605.00	Картометрический	5.00	-
23	546003.02	1368620.38	Картометрический	5.00	-
24	545924.63	1368649.17	Картометрический	5.00	-
25	545912.99	1368602.31	Картометрический	5.00	-
26	545905.36	1368568.06	Картометрический	5.00	-
27	545904.58	1368537.72	Картометрический	5.00	-
28	545908.04	1368512.59	Картометрический	5.00	-
29	545880.51	1368458.16	Картометрический	5.00	-
30	545872.89	1368424.98	Картометрический	5.00	-
31	545865.78	1368383.16	Картометрический	5.00	-
32	545868.71	1368357.64	Картометрический	5.00	-
33	545857.34	1368328.35	Картометрический	5.00	-
34	545863.13	1368292.47	Картометрический	5.00	-
35	545852.82	1368262.27	Картометрический	5.00	-

1	2	3	4	5	6
36	545849.87	1368229.13	Картометрический	5.00	-
37	545836.91	1368189.40	Картометрический	5.00	-
38	545819.42	1368170.50	Картометрический	5.00	-
39	545808.92	1368146.12	Картометрический	5.00	-
40	545803.69	1368117.80	Картометрический	5.00	-
41	545796.00	1368094.10	Картометрический	5.00	-
42	545793.23	1368075.01	Картометрический	5.00	-
43	545800.92	1368059.93	Картометрический	5.00	-
1	545815.38	1368060.24	Картометрический	5.00	-
44	545565.10	1368034.19	Картометрический	5.00	-
45	545595.24	1368172.59	Картометрический	5.00	-
46	545691.62	1368571.83	Картометрический	5.00	-
47	545722.99	1368688.28	Картометрический	5.00	-
48	545351.56	1368319.50	Картометрический	5.00	-
49	545396.79	1368283.71	Картометрический	5.00	-
50	545490.27	1368156.26	Картометрический	5.00	-
44	545565.10	1368034.19	Картометрический	5.00	-
51	546133.00	1369573.98	Картометрический	5.00	-
52	546003.77	1369557.47	Картометрический	5.00	-
53	545862.23	1369491.54	Картометрический	5.00	-
54	545727.95	1369432.18	Картометрический	5.00	-
55	545641.50	1369410.93	Картометрический	5.00	-
56	545648.12	1369393.80	Картометрический	5.00	-
57	545682.52	1369362.55	Картометрический	5.00	-
58	545686.68	1369341.55	Картометрический	5.00	-
59	545674.60	1369312.23	Картометрический	5.00	-
60	545683.52	1369287.14	Картометрический	5.00	-
61	545835.95	1369353.19	Картометрический	5.00	-
62	546040.49	1369474.39	Картометрический	5.00	-
51	546133.00	1369573.98	Картометрический	5.00	-
63	545326.67	1369691.33	Картометрический	5.00	-
64	545367.81	1369737.19	Картометрический	5.00	-
65	545417.01	1369776.88	Картометрический	5.00	-
66	545683.27	1369955.32	Картометрический	5.00	-
67	545622.51	1369971.50	Картометрический	5.00	-
68	545593.54	1369989.18	Картометрический	5.00	-
69	545368.22	1370036.59	Картометрический	5.00	-
70	545375.22	1370096.63	Картометрический	5.00	-
71	545377.04	1370114.10	Картометрический	5.00	-
72	545368.00	1370113.88	Картометрический	5.00	-
73	545299.50	1370114.96	Картометрический	5.00	-
74	545284.74	1369944.22	Картометрический	5.00	-
75	545276.16	1369852.68	Картометрический	5.00	-
76	545262.44	1369761.14	Картометрический	5.00	-
77	545279.02	1369710.79	Картометрический	5.00	-

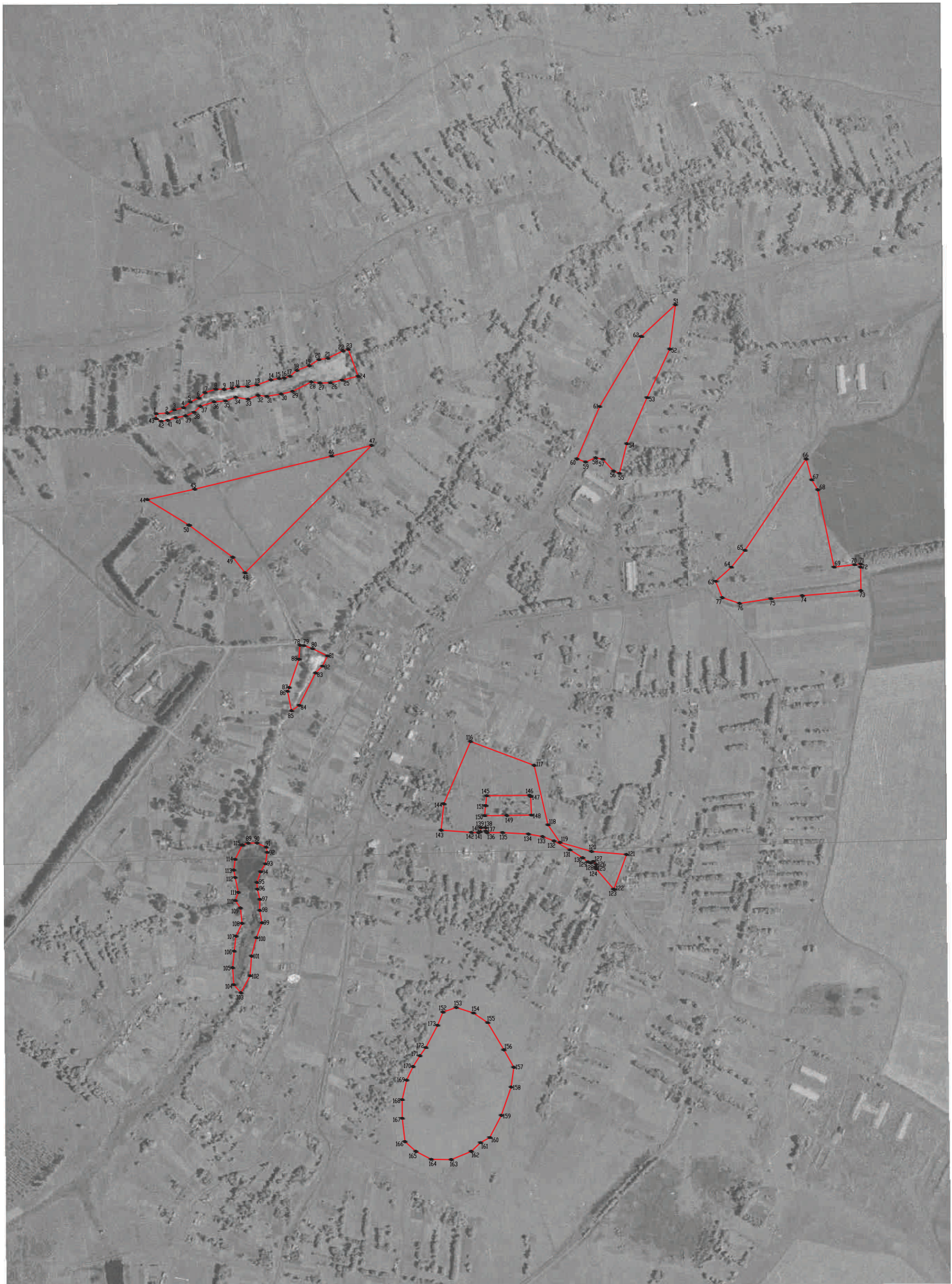
1	2	3	4	5	6
63	545326.67	1369691.33	Картометрический	5.00	-
78	545140.40	1368479.47	Картометрический	5.00	-
79	545139.22	1368491.19	Картометрический	5.00	-
80	545130.54	1368516.11	Картометрический	5.00	-
81	545109.32	1368559.67	Картометрический	5.00	-
82	545079.55	1368545.13	Картометрический	5.00	-
83	545059.45	1368524.82	Картометрический	5.00	-
84	544965.02	1368477.58	Картометрический	5.00	-
85	544949.37	1368454.94	Картометрический	5.00	-
86	545006.04	1368443.33	Картометрический	5.00	-
87	545017.05	1368448.09	Картометрический	5.00	-
88	545099.58	1368476.41	Картометрический	5.00	-
78	545140.40	1368479.47	Картометрический	5.00	-
89	544563.52	1368328.52	Картометрический	5.00	-
90	544563.89	1368354.34	Картометрический	5.00	-
91	544551.38	1368381.22	Картометрический	5.00	-
92	544536.61	1368384.17	Картометрический	5.00	-
93	544502.97	1368378.63	Картометрический	5.00	-
94	544479.95	1368364.81	Картометрический	5.00	-
95	544448.98	1368353.86	Картометрический	5.00	-
96	544429.30	1368355.37	Картометрический	5.00	-
97	544399.48	1368362.67	Картометрический	5.00	-
98	544367.48	1368362.21	Картометрический	5.00	-
99	544331.12	1368368.94	Картометрический	5.00	-
100	544287.89	1368352.60	Картометрический	5.00	-
101	544234.19	1368338.29	Картометрический	5.00	-
102	544176.79	1368334.20	Картометрический	5.00	-
103	544127.22	1368307.44	Картометрический	5.00	-
104	544150.70	1368286.55	Картометрический	5.00	-
105	544200.28	1368283.29	Картометрический	5.00	-
106	544248.54	1368287.86	Картометрический	5.00	-
107	544292.24	1368293.08	Картометрический	5.00	-
108	544329.77	1368310.76	Картометрический	5.00	-
109	544374.29	1368305.95	Картометрический	5.00	-
110	544396.01	1368291.23	Картометрический	5.00	-
111	544419.83	1368299.64	Картометрический	5.00	-
112	544463.04	1368290.77	Картометрический	5.00	-
113	544484.88	1368286.67	Картометрический	5.00	-
114	544516.22	1368290.56	Картометрический	5.00	-
115	544557.60	1368311.42	Картометрический	5.00	-
89	544563.52	1368328.52	Картометрический	5.00	-
116	544859.86	1368976.73	Картометрический	5.00	-
117	544790.13	1369162.28	Картометрический	5.00	-
118	544616.75	1369202.51	Картометрический	5.00	-
119	544565.54	1369237.67	Картометрический	5.00	-

1	2	3	4	5	6
120	544539.34	1369329.43	Картометрический	5.00	-
121	544530.24	1369431.46	Картометрический	5.00	-
122	544428.97	1369394.81	Картометрический	5.00	-
123	544428.76	1369394.69	Картометрический	5.00	-
124	544488.49	1369343.11	Картометрический	5.00	-
125	544494.02	1369341.77	Картометрический	5.00	-
126	544501.36	1369342.85	Картометрический	5.00	-
127	544509.87	1369335.18	Картометрический	5.00	-
128	544505.63	1369327.29	Картометрический	5.00	-
129	544508.77	1369319.17	Картометрический	5.00	-
130	544520.58	1369304.17	Картометрический	5.00	-
131	544543.80	1369266.70	Картометрический	5.00	-
132	544569.69	1369220.30	Картометрический	5.00	-
133	544582.54	1369187.29	Картометрический	5.00	-
134	544589.83	1369145.49	Картометрический	5.00	-
135	544594.14	1369070.43	Картометрический	5.00	-
136	544594.00	1369024.81	Картометрический	5.00	-
137	544598.46	1369021.22	Картометрический	5.00	-
138	544608.48	1369020.69	Картометрический	5.00	-
139	544608.77	1369007.22	Картометрический	5.00	-
140	544596.98	1369005.68	Картометрический	5.00	-
141	544593.65	1368999.81	Картометрический	5.00	-
142	544594.81	1368979.21	Картометрический	5.00	-
143	544601.19	1368891.18	Картометрический	5.00	-
144	544678.01	1368898.97	Картометрический	5.00	-
116	544859.86	1368976.73	Картометрический	5.00	-
145	544701.69	1369024.01	Картометрический	5.00	-
146	544702.67	1369149.49	Картометрический	5.00	-
147	544699.35	1369152.10	Картометрический	5.00	-
148	544645.06	1369154.36	Картометрический	5.00	-
149	544644.16	1369082.48	Картометрический	5.00	-
150	544643.53	1369018.11	Картометрический	5.00	-
151	544672.74	1369020.96	Картометрический	5.00	-
145	544701.69	1369024.01	Картометрический	5.00	-
152	544070.85	1368896.47	Картометрический	5.00	-
153	544084.43	1368935.08	Картометрический	5.00	-
154	544068.20	1368985.41	Картометрический	5.00	-
155	544040.19	1369026.81	Картометрический	5.00	-
156	543960.75	1369074.12	Картометрический	5.00	-
157	543909.97	1369102.98	Картометрический	5.00	-
158	543852.48	1369095.19	Картометрический	5.00	-
159	543769.89	1369066.60	Картометрический	5.00	-
160	543705.19	1369032.80	Картометрический	5.00	-
161	543690.19	1369005.95	Картометрический	5.00	-
162	543664.88	1368978.98	Картометрический	5.00	-
163	543640.83	1368920.74	Картометрический	5.00	-



1	2	3	4	5	6
164	543641.69	1368862.14	Картометрический	5.00	-
165	543664.77	1368817.39	Картометрический	5.00	-
166	543693.34	1368785.64	Картометрический	5.00	-
167	543761.17	1368777.89	Картометрический	5.00	-
168	543815.59	1368777.62	Картометрический	5.00	-
169	543872.54	1368790.63	Картометрический	5.00	-
170	543912.01	1368809.35	Картометрический	5.00	-
171	543943.56	1368829.29	Картометрический	5.00	-
172	543967.48	1368846.58	Картометрический	5.00	-
173	544032.33	1368880.82	Картометрический	5.00	-
152	544070.85	1368896.47	Картометрический	5.00	-

3. Сведения о характерных точках части (частей) границы объекта

Обозначение характерных точек части границы	Координаты, м		Метод определения координат характерной точки	Средняя квадратическая погрешность положения характерной точки (Mt), м	Описание обозначения точки на местности (при наличии)
	X	Y			
1	2	3	4	5	6
Часть №					
-	-	-	-	-	-



Используемые условные знаки и обозначения:

-  границы территориальной зоны
-  характерная точка границ территориальной зоны

Масштаб 1:5000

Руководитель БУВО «Нормативно-проектный центр»
Подпись _____ Ю.В. Шалыгина Дата «__» _____ 2019 г.
Место для оттиска печати (при наличии) лица, составившего описание местоположения границ объекта

ОПИСАНИЕ МЕСТОПОЛОЖЕНИЯ ГРАНИЦ

Зона сельскохозяйственного производства - СХ2

(наименование объекта, местоположение границ которого описано
(далее - объект)

Раздел 1

Сведения об объекте		
№ п/п	Характеристики объекта	Описание характеристик
1	2	3
1	Местоположение объекта	Воронежская область, Верхнехавский муниципальный район, Верхнеплавицкое сельское поселение, село Верхняя Плавица
2	Площадь объекта \pm величина погрешности определения площади ($P \pm \Delta P$)	37248 \pm 3377 м ²
3	Иные характеристики объекта	-

Раздел 2

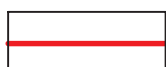
Сведения о местоположении границ объекта					
1. Система координат: МСК - 36, зона 1					
2. Сведения о характерных точках границ объекта					
Обозначение характерных точек границ	Координаты, м		Метод определения координат характерной точки	Средняя квадратическая погрешность положения характерной точки (Mt), м	Описание обозначения точки на местности (при наличии)
	X	Y			
1	2	3	4	5	6
1	545683.52	1369287.14	Картометрический	5.00	-
2	545674.60	1369312.23	Картометрический	5.00	-
3	545686.68	1369341.55	Картометрический	5.00	-
4	545682.52	1369362.55	Картометрический	5.00	-
5	545648.12	1369393.80	Картометрический	5.00	-
6	545641.50	1369410.93	Картометрический	5.00	-
7	545599.00	1369400.55	Картометрический	5.00	-
8	545574.09	1369396.47	Картометрический	5.00	-
9	545513.01	1369403.53	Картометрический	5.00	-
10	545415.13	1369400.37	Картометрический	5.00	-
11	545447.77	1369323.87	Картометрический	5.00	-
12	545478.03	1369253.51	Картометрический	5.00	-
13	545538.56	1369190.36	Картометрический	5.00	-
14	545557.33	1369206.19	Картометрический	5.00	-
15	545627.72	1369262.79	Картометрический	5.00	-
1	545683.52	1369287.14	Картометрический	5.00	-
3. Сведения о характерных точках части (частей) границы объекта					
Обозначение характерных точек части границы	Координаты, м		Метод определения координат характерной точки	Средняя квадратическая погрешность положения характерной точки (Mt), м	Описание обозначения точки на местности (при наличии)
	X	Y			
1	2	3	4	5	6
Часть №					
-	-	-	-	-	-

План границ объекта



Масштаб 1:5000

Используемые условные знаки и обозначения :



границы территориальной зоны



характерная точка границ территориальной зоны

Руководитель БУВО «Нормативно-проектный центр»

Подпись _____ Ю.В. Шалыгина Дата « ____ » _____ 2019 г.

Место для оттиска печати (при наличии) лица, составившего описание местоположения границ объекта

ОПИСАНИЕ МЕСТОПОЛОЖЕНИЯ ГРАНИЦ

Зона ритуальных объектов - СН1

(наименование объекта, местоположение границ которого описано
(далее - объект)

Раздел 1

Сведения об объекте		
№ п/п	Характеристики объекта	Описание характеристик
1	2	3
1	Местоположение объекта	Воронежская область, Верхнехавский муниципальный район, Верхнеплавицкое сельское поселение, село Верхняя Плавица
2	Площадь объекта \pm величина погрешности определения площади ($P \pm \Delta P$)	20778 \pm 2523 м ²
3	Иные характеристики объекта	-

Раздел 2

Сведения о местоположении границ объекта					
1. Система координат: МСК - 36, зона 1					
2. Сведения о характерных точках границ объекта					
Обозначение характерных точек границ	Координаты, м		Метод определения координат характерной точки	Средняя квадратическая погрешность положения характерной точки (Mt), м	Описание обозначения точки на местности (при наличии)
	X	Y			
1	2	3	4	5	6
1	545726.97	1369435.03	Картометрический	5.00	-
2	545728.96	1369459.49	Картометрический	5.00	-
3	545717.41	1369555.73	Картометрический	5.00	-
4	545707.71	1369571.23	Картометрический	5.00	-
5	545636.52	1369559.53	Картометрический	5.00	-
6	545627.06	1369492.93	Картометрический	5.00	-
7	545633.43	1369412.82	Картометрический	5.00	-
1	545726.97	1369435.03	Картометрический	5.00	-
8	544701.69	1369024.01	Картометрический	5.00	-
9	544702.67	1369149.49	Картометрический	5.00	-
10	544699.35	1369152.10	Картометрический	5.00	-
11	544645.06	1369154.36	Картометрический	5.00	-
12	544644.16	1369082.48	Картометрический	5.00	-
13	544643.53	1369018.11	Картометрический	5.00	-
14	544672.74	1369020.96	Картометрический	5.00	-
8	544701.69	1369024.01	Картометрический	5.00	-
3. Сведения о характерных точках части (частей) границы объекта					
Обозначение характерных точек части границы	Координаты, м		Метод определения координат характерной точки	Средняя квадратическая погрешность положения характерной точки (Mt), м	Описание обозначения точки на местности (при наличии)
	X	Y			
1	2	3	4	5	6
Часть №					
-	-	-	-	-	-

План границ объекта



Используемые условные знаки и обозначения:



границы территориальной зоны



характерная точка границ территориальной зоны

Руководитель БУВО «Нормативно-проектный центр»

Подпись _____ Ю.В. Шалыгина Дата « ____ » _____ 2019 г.

Место для оттиска печати (при наличии) лица, составившего описание местоположения границ объекта

ГРАФИЧЕСКОЕ ОПИСАНИЕ МЕСТОПОЛОЖЕНИЯ ГРАНИЦ
ТЕРРИТОРИАЛЬНЫХ ЗОН, ПЕРЕЧЕНЬ КООРДИНАТ ХАРАКТЕРНЫХ
ТОЧЕК ГРАНИЦ ТЕРРИТОРИАЛЬНЫХ ЗОН ДЕРЕВНИ
АРХАНГЕЛЬСКОЕ

ОПИСАНИЕ МЕСТОПОЛОЖЕНИЯ ГРАНИЦ

Зона застройки индивидуальными жилыми домами - Ж1

(наименование объекта, местоположение границ которого описано
(далее - объект)

Раздел 1

Сведения об объекте		
№ п/п	Характеристики объекта	Описание характеристик
1	2	3
1	Местоположение объекта	Воронежская область, Верхнехавский муниципальный район, Верхнеплавицкое сельское поселение, деревня Архангельское
2	Площадь объекта \pm величина погрешности определения площади ($P \pm \Delta P$)	183425+/-7495 м ²
3	Иные характеристики объекта	-

Раздел 2

Сведения о местоположении границ объекта					
1. Система координат: МСК - 36, зона 1					
2. Сведения о характерных точках границ объекта					
Обозначение характерных точек границ	Координаты, м		Метод определения координат характерной точки	Средняя квадратическая погрешность положения характерной точки (Mt), м	Описание обозначения точки на местности (при наличии)
	X	Y			
1	2	3	4	5	6
1	543489.72	1365840.42	Картометрический	5.00	-
2	543317.42	1366093.04	Картометрический	5.00	-
3	543246.97	1366180.12	Картометрический	5.00	-
4	543326.48	1366324.14	Картометрический	5.00	-
5	543303.05	1366396.97	Картометрический	5.00	-
6	543310.35	1366445.22	Картометрический	5.00	-
7	543162.25	1366517.06	Картометрический	5.00	-
8	543150.30	1366487.33	Картометрический	5.00	-
9	543146.90	1366442.98	Картометрический	5.00	-
10	543144.83	1366431.67	Картометрический	5.00	-
11	543129.45	1366377.25	Картометрический	5.00	-
12	543122.13	1366379.57	Картометрический	5.00	-
13	543137.64	1366432.78	Картометрический	5.00	-
14	543139.80	1366444.22	Картометрический	5.00	-
15	543142.68	1366487.86	Картометрический	5.00	-
16	543071.39	1366492.39	Картометрический	5.00	-
17	543064.77	1366480.33	Картометрический	5.00	-
18	543051.30	1366414.89	Картометрический	5.00	-
19	542997.51	1366360.32	Картометрический	5.00	-
20	542993.77	1366228.27	Картометрический	5.00	-
21	543023.75	1366102.22	Картометрический	5.00	-
22	543077.36	1366021.35	Картометрический	5.00	-
23	543166.89	1365915.97	Картометрический	5.00	-
24	543211.12	1365945.38	Картометрический	5.00	-
25	543351.13	1365745.63	Картометрический	5.00	-
26	543354.44	1365747.88	Картометрический	5.00	-
1	543489.72	1365840.42	Картометрический	5.00	-
3. Сведения о характерных точках части (частей) границы объекта					
Обозначение характерных точек части границы	Координаты, м		Метод определения координат характерной точки	Средняя квадратическая погрешность положения характерной точки (Mt), м	Описание обозначения точки на местности (при наличии)
	X	Y			
1	2	3	4	5	6
Часть №					
-	-	-	-	-	-

Раздел 4

План границ объекта



Используемые условные знаки и обозначения:



границы территориальной зоны



характерная точка границ территориальной зоны

Масштаб 1:5000

Руководитель БУВО «Нормативно-проектный центр»

Подпись _____ Ю.В. Шальгина Дата « ____ » _____ 2019 г.

Место для оттиска печати (при наличии) лица, составившего описание местоположения границ объекта

ОПИСАНИЕ МЕСТОПОЛОЖЕНИЯ ГРАНИЦ

Зона улиц, дорог, инженерной и транспортной инфраструктуры - ИТ1

(наименование объекта, местоположение границ которого описано
(далее - объект)

Раздел 1

Сведения об объекте		
№ п/п	Характеристики объекта	Описание характеристик
1	2	3
1	Местоположение объекта	Воронежская область, Верхнехавский муниципальный район, Верхнеплавицкое сельское поселение, деревня Архангельское
2	Площадь объекта \pm величина погрешности определения площади ($P \pm \Delta P$)	827 \pm 503 м ²
3	Иные характеристики объекта	-

Раздел 2

Сведения о местоположении границ объекта					
1. Система координат: МСК - 36, зона 1					
2. Сведения о характерных точках границ объекта					
Обозначение характерных точек границ	Координаты, м		Метод определения координат характерной точки	Средняя квадратическая погрешность положения характерной точки (Mt), м	Описание обозначения точки на местности (при наличии)
	X	Y			
1	2	3	4	5	6
1	543129.45	1366377.25	Картометрический	5.00	-
2	543144.83	1366431.67	Картометрический	5.00	-
3	543146.90	1366442.98	Картометрический	5.00	-
4	543150.30	1366487.33	Картометрический	5.00	-
5	543142.68	1366487.86	Картометрический	5.00	-
6	543139.80	1366444.22	Картометрический	5.00	-
7	543137.64	1366432.78	Картометрический	5.00	-
8	543122.13	1366379.57	Картометрический	5.00	-
1	543129.45	1366377.25	Картометрический	5.00	-
3. Сведения о характерных точках части (частей) границы объекта					
Обозначение характерных точек части границы	Координаты, м		Метод определения координат характерной точки	Средняя квадратическая погрешность положения характерной точки (Mt), м	Описание обозначения точки на местности (при наличии)
	X	Y			
1	2	3	4	5	6
Часть №					
-	-	-	-	-	-

**ГРАФИЧЕСКОЕ ОПИСАНИЕ МЕСТОПОЛОЖЕНИЯ ГРАНИЦ
ТЕРРИТОРИАЛЬНЫХ ЗОН, ПЕРЕЧЕНЬ КООРДИНАТ ХАРАКТЕРНЫХ
ТОЧЕК ГРАНИЦ ТЕРРИТОРИАЛЬНЫХ ЗОН, РАСПОЛОЖЕННЫХ ЗА
ГРАНИЦАМИ НАСЕЛЕННЫХ ПУНКТОВ НА ТЕРРИТОРИИ
ВЕРХНЕПЛАВИЦКОГО СЕЛЬСКОГО ПОСЕЛЕНИЯ**

ОПИСАНИЕ МЕСТОПОЛОЖЕНИЯ ГРАНИЦ

Зона улиц, дорог, инженерной и транспортной инфраструктуры - ИТ1

(наименование объекта, местоположение границ которого описано
(далее - объект)

Раздел 1

Сведения об объекте		
№ п/п	Характеристики объекта	Описание характеристик
1	2	3
1	Местоположение объекта	Воронежская область, Верхнехавский муниципальный район, Верхнеплавицкое сельское поселение
2	Площадь объекта \pm величина погрешности определения площади ($P \pm \text{Дельта } P$)	195169+/-7731 м ²
3	Иные характеристики объекта	-

Раздел 2

Сведения о местоположении границ объекта					
1. Система координат: МСК - 36, зона 1					
2. Сведения о характерных точках границ объекта					
Обозначение характерных точек границ	Координаты, м		Метод определения координат характерной точки	Средняя квадратическая погрешность положения характерной точки (Mt), м	Описание обозначения точки на местности (при наличии)
	X	Y			
1	2	3	4	5	6
1	545143.85	1368209.56	Картометрический	5.00	-
2	545144.05	1368257.81	Картометрический	5.00	-
3	545144.62	1368293.93	Картометрический	5.00	-
4	545152.22	1368411.00	Картометрический	5.00	-
5	545156.36	1368454.10	Картометрический	5.00	-
6	545161.17	1368458.39	Картометрический	5.00	-
7	545165.84	1368459.36	Картометрический	5.00	-
8	545167.99	1368469.95	Картометрический	5.00	-
9	545162.90	1368473.38	Картометрический	5.00	-
10	545156.59	1368480.68	Картометрический	5.00	-
11	545140.40	1368479.47	Картометрический	5.00	-
12	545142.24	1368461.20	Картометрический	5.00	-
13	545138.07	1368407.98	Картометрический	5.00	-
14	545128.02	1368297.34	Картометрический	5.00	-
15	545124.44	1368283.42	Картометрический	5.00	-
16	545120.56	1368273.61	Картометрический	5.00	-
17	545112.99	1368266.04	Картометрический	5.00	-
18	545090.85	1368251.48	Картометрический	5.00	-
19	545048.30	1368222.98	Картометрический	5.00	-
20	544997.04	1368187.87	Картометрический	5.00	-
21	544935.15	1368145.60	Картометрический	5.00	-
22	544830.31	1368066.45	Картометрический	5.00	-
23	544766.44	1368017.05	Картометрический	5.00	-
24	544699.27	1367964.30	Картометрический	5.00	-
25	544626.05	1367907.39	Картометрический	5.00	-
26	544567.72	1367862.06	Картометрический	5.00	-
27	544560.32	1367857.34	Картометрический	5.00	-
28	544553.21	1367857.67	Картометрический	5.00	-
29	544548.00	1367861.36	Картометрический	5.00	-
30	544542.12	1367865.27	Картометрический	5.00	-
31	544535.14	1367859.78	Картометрический	5.00	-
32	544538.91	1367851.49	Картометрический	5.00	-
33	544539.74	1367843.77	Картометрический	5.00	-
34	544535.11	1367836.72	Картометрический	5.00	-
35	544440.94	1367763.53	Картометрический	5.00	-

1	2	3	4	5	6
36	544387.82	1367722.25	Картометрический	5.00	-
37	544313.51	1367664.50	Картометрический	5.00	-
38	544202.02	1367577.27	Картометрический	5.00	-
39	544196.20	1367577.75	Картометрический	5.00	-
40	544192.64	1367582.69	Картометрический	5.00	-
41	544184.11	1367578.32	Картометрический	5.00	-
42	544184.49	1367565.86	Картометрический	5.00	-
43	544182.80	1367560.94	Картометрический	5.00	-
44	544174.13	1367553.80	Картометрический	5.00	-
45	544163.45	1367543.47	Картометрический	5.00	-
46	544115.23	1367501.91	Картометрический	5.00	-
47	544092.57	1367482.36	Картометрический	5.00	-
48	544061.07	1367456.23	Картометрический	5.00	-
49	543998.45	1367405.78	Картометрический	5.00	-
50	543932.22	1367353.36	Картометрический	5.00	-
51	543866.97	1367299.06	Картометрический	5.00	-
52	543827.26	1367265.08	Картометрический	5.00	-
53	543772.97	1367218.61	Картометрический	5.00	-
54	543746.25	1367197.09	Картометрический	5.00	-
55	543741.48	1367193.03	Картометрический	5.00	-
56	543717.69	1367179.00	Картометрический	5.00	-
57	543704.86	1367170.50	Картометрический	5.00	-
58	543665.70	1367144.97	Картометрический	5.00	-
59	543581.98	1367086.57	Картометрический	5.00	-
60	543523.66	1367039.60	Картометрический	5.00	-
61	543467.20	1366996.26	Картометрический	5.00	-
62	543449.43	1366982.43	Картометрический	5.00	-
63	543386.50	1366930.82	Картометрический	5.00	-
64	543341.30	1366894.70	Картометрический	5.00	-
65	543332.31	1366887.43	Картометрический	5.00	-
66	543321.77	1366879.87	Картометрический	5.00	-
67	543311.69	1366872.41	Картометрический	5.00	-
68	543308.15	1366867.54	Картометрический	5.00	-
69	543291.95	1366845.25	Картометрический	5.00	-
70	543286.66	1366834.41	Картометрический	5.00	-
71	543274.13	1366797.73	Картометрический	5.00	-
72	543249.65	1366749.81	Картометрический	5.00	-
73	543222.00	1366693.81	Картометрический	5.00	-
74	543192.18	1366638.33	Картометрический	5.00	-
75	543176.26	1366606.34	Картометрический	5.00	-
76	543155.40	1366567.08	Картометрический	5.00	-
77	543150.77	1366557.04	Картометрический	5.00	-
78	543148.60	1366549.30	Картометрический	5.00	-
79	543145.97	1366532.46	Картометрический	5.00	-
80	543142.68	1366487.86	Картометрический	5.00	-
81	543150.30	1366487.33	Картометрический	5.00	-
82	543154.87	1366524.32	Картометрический	5.00	-
83	543155.86	1366532.30	Картометрический	5.00	-

1	2	3	4	5	6
84	543158.18	1366548.84	Картометрический	5.00	-
85	543162.84	1366560.76	Картометрический	5.00	-
86	543184.30	1366600.32	Картометрический	5.00	-
87	543199.44	1366631.69	Картометрический	5.00	-
88	543227.71	1366684.54	Картометрический	5.00	-
89	543258.62	1366746.66	Картометрический	5.00	-
90	543281.73	1366794.23	Картометрический	5.00	-
91	543286.75	1366808.94	Картометрический	5.00	-
92	543294.13	1366831.89	Картометрический	5.00	-
93	543299.29	1366841.67	Картометрический	5.00	-
94	543307.76	1366855.12	Картометрический	5.00	-
95	543313.05	1366862.32	Картометрический	5.00	-
96	543316.69	1366866.85	Картометрический	5.00	-
97	543325.80	1366874.08	Картометрический	5.00	-
98	543336.19	1366880.67	Картометрический	5.00	-
99	543347.07	1366887.53	Картометрический	5.00	-
100	543392.17	1366923.53	Картометрический	5.00	-
101	543454.66	1366974.42	Картометрический	5.00	-
102	543472.55	1366988.59	Картометрический	5.00	-
103	543528.98	1367033.61	Картометрический	5.00	-
104	543588.13	1367079.71	Картометрический	5.00	-
105	543670.24	1367139.38	Картометрический	5.00	-
106	543708.87	1367165.99	Картометрический	5.00	-
107	543721.00	1367173.59	Картометрический	5.00	-
108	543745.59	1367188.17	Картометрический	5.00	-
109	543776.83	1367212.83	Картометрический	5.00	-
110	543831.91	1367259.28	Картометрический	5.00	-
111	543871.62	1367292.09	Картометрический	5.00	-
112	543938.03	1367345.99	Картометрический	5.00	-
113	544004.64	1367398.67	Картометрический	5.00	-
114	544067.18	1367448.98	Картометрический	5.00	-
115	544098.02	1367475.27	Картометрический	5.00	-
116	544121.87	1367495.97	Картометрический	5.00	-
117	544167.47	1367535.13	Картометрический	5.00	-
118	544180.04	1367544.50	Картометрический	5.00	-
119	544189.01	1367550.93	Картометрический	5.00	-
120	544194.52	1367549.31	Картометрический	5.00	-
121	544204.12	1367537.02	Картометрический	5.00	-
122	544210.67	1367541.16	Картометрический	5.00	-
123	544202.60	1367555.74	Картометрический	5.00	-
124	544203.26	1367561.13	Картометрический	5.00	-
125	544208.89	1367566.83	Картометрический	5.00	-
126	544321.57	1367655.20	Картометрический	5.00	-
127	544395.30	1367712.28	Картометрический	5.00	-
128	544449.12	1367753.94	Картометрический	5.00	-
129	544548.59	1367830.94	Картометрический	5.00	-
130	544569.99	1367848.88	Картометрический	5.00	-
131	544634.58	1367898.63	Картометрический	5.00	-

1	2	3	4	5	6
132	544708.55	1367955.60	Картометрический	5.00	-
133	544774.97	1368006.76	Картометрический	5.00	-
134	544836.26	1368056.18	Картометрический	5.00	-
135	544941.02	1368135.70	Картометрический	5.00	-
136	545004.24	1368178.61	Картометрический	5.00	-
137	545055.87	1368212.78	Картометрический	5.00	-
138	545075.69	1368225.73	Картометрический	5.00	-
139	545090.54	1368222.78	Картометрический	5.00	-
140	545102.56	1368202.57	Картометрический	5.00	-
141	545128.56	1368209.41	Картометрический	5.00	-
1	545143.85	1368209.56	Картометрический	5.00	-
142	544020.21	1369884.61	Картометрический	5.00	-
143	543988.31	1369955.05	Картометрический	5.00	-
144	543948.99	1370041.90	Картометрический	5.00	-
145	543906.79	1370119.31	Картометрический	5.00	-
146	543893.10	1370147.80	Картометрический	5.00	-
147	543890.21	1370155.16	Картометрический	5.00	-
148	543891.33	1370159.58	Картометрический	5.00	-
149	543898.09	1370164.18	Картометрический	5.00	-
150	543893.07	1370176.34	Картометрический	5.00	-
151	543883.70	1370173.73	Картометрический	5.00	-
152	543880.29	1370174.65	Картометрический	5.00	-
153	543877.57	1370178.75	Картометрический	5.00	-
154	543869.92	1370192.46	Картометрический	5.00	-
155	543817.07	1370284.63	Картометрический	5.00	-
156	543726.19	1370439.09	Картометрический	5.00	-
157	543665.66	1370547.57	Картометрический	5.00	-
158	543576.03	1370725.65	Картометрический	5.00	-
159	543504.99	1370869.39	Картометрический	5.00	-
160	543357.78	1371175.40	Картометрический	5.00	-
161	543310.95	1371274.35	Картометрический	5.00	-
162	543290.30	1371334.61	Картометрический	5.00	-
163	543283.18	1371367.97	Картометрический	5.00	-
164	543280.10	1371392.82	Картометрический	5.00	-
165	543276.66	1371416.88	Картометрический	5.00	-
166	543275.73	1371464.28	Картометрический	5.00	-
167	543273.67	1371524.55	Картометрический	5.00	-
168	543271.22	1371598.03	Картометрический	5.00	-
169	543270.04	1371641.23	Картометрический	5.00	-
170	543266.88	1371719.32	Картометрический	5.00	-
171	543262.46	1371895.94	Картометрический	5.00	-
172	543257.45	1372108.72	Картометрический	5.00	-
173	543253.13	1372694.40	Картометрический	5.00	-
174	543258.12	1372832.00	Картометрический	5.00	-
175	543266.74	1372951.76	Картометрический	5.00	-
176	543272.96	1373040.92	Картометрический	5.00	-
177	543274.66	1373069.07	Картометрический	5.00	-

1	2	3	4	5	6
178	543280.23	1373100.02	Картометрический	5.00	-
179	543292.05	1373150.88	Картометрический	5.00	-
180	543321.03	1373274.65	Картометрический	5.00	-
181	543355.81	1373398.54	Картометрический	5.00	-
182	543388.53	1373503.92	Картометрический	5.00	-
183	543396.10	1373524.53	Картометрический	5.00	-
184	543403.02	1373536.45	Картометрический	5.00	-
185	543411.19	1373535.96	Картометрический	5.00	-
186	543416.78	1373550.23	Картометрический	5.00	-
187	543410.37	1373555.53	Картометрический	5.00	-
188	543409.43	1373559.95	Картометрический	5.00	-
189	543416.46	1373583.22	Картометрический	5.00	-
190	543458.26	1373692.95	Картометрический	5.00	-
191	543594.65	1374064.94	Картометрический	5.00	-
192	543728.66	1374426.62	Картометрический	5.00	-
193	543795.57	1374609.24	Картометрический	5.00	-
194	543849.24	1374756.94	Картометрический	5.00	-
195	543825.12	1374751.99	Картометрический	5.00	-
196	543774.96	1374613.78	Картометрический	5.00	-
197	543709.28	1374436.24	Картометрический	5.00	-
198	543575.79	1374072.08	Картометрический	5.00	-
199	543438.95	1373697.82	Картометрический	5.00	-
200	543399.17	1373589.69	Картометрический	5.00	-
201	543388.90	1373562.63	Картометрический	5.00	-
202	543374.12	1373562.85	Картометрический	5.00	-
203	543372.21	1373557.32	Картометрический	5.00	-
204	543383.50	1373548.69	Картометрический	5.00	-
205	543377.63	1373532.86	Картометрический	5.00	-
206	543369.49	1373511.07	Картометрический	5.00	-
207	543332.31	1373402.94	Картометрический	5.00	-
208	543297.61	1373278.49	Картометрический	5.00	-
209	543269.77	1373153.52	Картометрический	5.00	-
210	543254.30	1373051.12	Картометрический	5.00	-
211	543244.88	1372951.63	Картометрический	5.00	-
212	543235.03	1372831.66	Картометрический	5.00	-
213	543229.55	1372692.56	Картометрический	5.00	-
214	543234.37	1372287.34	Картометрический	5.00	-
215	543235.30	1372252.70	Картометрический	5.00	-
216	543241.40	1371894.64	Картометрический	5.00	-
217	543246.73	1371718.99	Картометрический	5.00	-
218	543249.73	1371641.49	Картометрический	5.00	-
219	543245.47	1371630.69	Картометрический	5.00	-
220	543239.87	1371620.51	Картометрический	5.00	-
221	543233.61	1371612.48	Картометрический	5.00	-
222	543235.08	1371594.75	Картометрический	5.00	-
223	543244.31	1371602.32	Картометрический	5.00	-
224	543247.78	1371603.91	Картометрический	5.00	-
225	543251.59	1371602.89	Картометрический	5.00	-

1	2	3	4	5	6
226	543252.25	1371599.10	Картометрический	5.00	-
227	543253.91	1371523.88	Картометрический	5.00	-
228	543256.41	1371463.92	Картометрический	5.00	-
229	543258.37	1371413.67	Картометрический	5.00	-
230	543260.61	1371391.46	Картометрический	5.00	-
231	543263.68	1371363.37	Картометрический	5.00	-
232	543270.21	1371327.60	Картометрический	5.00	-
233	543292.25	1371269.93	Картометрический	5.00	-
234	543340.37	1371168.99	Картометрический	5.00	-
235	543488.91	1370862.17	Картометрический	5.00	-
236	543560.57	1370716.57	Картометрический	5.00	-
237	543650.74	1370537.48	Картометрический	5.00	-
238	543712.33	1370427.94	Картометрический	5.00	-
239	543803.23	1370272.39	Картометрический	5.00	-
240	543852.40	1370187.79	Картометрический	5.00	-
241	543891.06	1370113.42	Картометрический	5.00	-
242	543933.54	1370030.90	Картометрический	5.00	-
243	543967.34	1369953.32	Картометрический	5.00	-
244	544000.65	1369876.91	Картометрический	5.00	-
142	544020.21	1369884.61	Картометрический	5.00	-
245	543802.88	1369594.39	Картометрический	5.00	
246	543795.50	1369609.03	Картометрический	5.00	
247	543730.67	1369584.35	Картометрический	5.00	
248	543711.89	1369578.18	Картометрический	5.00	
249	543699.59	1369569.04	Картометрический	5.00	
250	543678.94	1369553.45	Картометрический	5.00	
251	543657.06	1369530.70	Картометрический	5.00	
252	543589.81	1369464.61	Картометрический	5.00	
253	543417.42	1369302.78	Картометрический	5.00	
254	543333.30	1369210.28	Картометрический	5.00	
255	543225.81	1369080.18	Картометрический	5.00	
256	543131.43	1368965.95	Картометрический	5.00	
257	543020.12	1368845.22	Картометрический	5.00	
258	542958.39	1368781.05	Картометрический	5.00	
259	542934.91	1368750.80	Картометрический	5.00	
260	542914.56	1368709.89	Картометрический	5.00	
261	542887.58	1368642.66	Картометрический	5.00	
262	542874.81	1368620.62	Картометрический	5.00	
263	542859.55	1368598.34	Картометрический	5.00	
264	542838.08	1368570.40	Картометрический	5.00	
265	542819.68	1368554.14	Картометрический	5.00	
266	542791.89	1368529.59	Картометрический	5.00	
267	542721.23	1368470.90	Картометрический	5.00	
268	542639.69	1368400.10	Картометрический	5.00	
269	542511.27	1368288.57	Картометрический	5.00	
270	542447.82	1368232.30	Картометрический	5.00	
271	542422.39	1368209.90	Картометрический	5.00	

1	2	3	4	5	6
272	542397.91	1368188.33	Картометрический	5.00	
273	542334.04	1368134.65	Картометрический	5.00	
274	542224.38	1368042.50	Картометрический	5.00	
275	542137.35	1367970.83	Картометрический	5.00	
276	542096.97	1367936.83	Картометрический	5.00	
277	542071.93	1367921.73	Картометрический	5.00	
278	542043.16	1367910.58	Картометрический	5.00	
279	541941.38	1367882.95	Картометрический	5.00	
280	541772.13	1367838.76	Картометрический	5.00	
281	541644.13	1367803.66	Картометрический	5.00	
282	541509.29	1367764.79	Картометрический	5.00	
283	541374.25	1367727.26	Картометрический	5.00	
284	541375.27	1367718.90	Картометрический	5.00	
285	541375.77	1367712.59	Картометрический	5.00	
286	541517.38	1367748.18	Картометрический	5.00	
287	541650.81	1367787.57	Картометрический	5.00	
288	541781.28	1367822.50	Картометрический	5.00	
289	541947.49	1367867.58	Картометрический	5.00	
290	542053.01	1367896.53	Картометрический	5.00	
291	542075.95	1367904.32	Картометрический	5.00	
292	542091.67	1367912.28	Картометрический	5.00	
293	542107.99	1367923.61	Картометрический	5.00	
294	542149.76	1367957.74	Картометрический	5.00	
295	542233.31	1368027.79	Картометрический	5.00	
296	542342.68	1368120.64	Картометрический	5.00	
297	542408.62	1368176.63	Картометрический	5.00	
298	542428.25	1368192.31	Картометрический	5.00	
299	542434.07	1368196.57	Картометрический	5.00	
300	542441.48	1368198.62	Картометрический	5.00	
301	542446.81	1368192.00	Картометрический	5.00	
302	542455.96	1368202.43	Картометрический	5.00	
303	542452.23	1368208.14	Картометрический	5.00	
304	542451.41	1368212.29	Картометрический	5.00	
305	542465.47	1368225.93	Картометрический	5.00	
306	542526.27	1368277.15	Картометрический	5.00	
307	542653.84	1368389.03	Картометрический	5.00	
308	542734.47	1368459.73	Картометрический	5.00	
309	542807.81	1368520.55	Картометрический	5.00	
310	542831.60	1368542.63	Картометрический	5.00	
311	542854.42	1368563.80	Картометрический	5.00	
312	542872.45	1368588.85	Картометрический	5.00	
313	542888.80	1368612.32	Картометрический	5.00	
314	542904.22	1368636.34	Картометрический	5.00	
315	542932.99	1368703.68	Картометрический	5.00	
316	542951.16	1368740.69	Картометрический	5.00	
317	542971.60	1368769.58	Картометрический	5.00	
318	543033.51	1368835.21	Картометрический	5.00	
319	543144.84	1368955.38	Картометрический	5.00	

1	2	3	4	5	6
320	543240.14	1369070.00	Картометрический	5.00	
321	543349.08	1369201.04	Картометрический	5.00	
322	543435.18	1369287.12	Картометрический	5.00	
323	543603.23	1369454.19	Картометрический	5.00	
324	543668.72	1369517.75	Картометрический	5.00	
325	543697.29	1369544.13	Картометрический	5.00	
326	543709.31	1369554.46	Картометрический	5.00	
327	543720.86	1369560.37	Картометрический	5.00	
328	543737.72	1369567.71	Картометрический	5.00	
245	543802.88	1369594.39	Картометрический	5.00	

3. Сведения о характерных точках части (частей) границы объекта

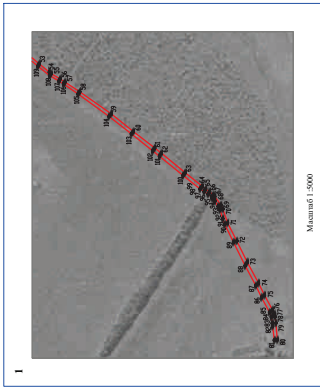
Обозначение характерных точек части границы	Координаты, м		Метод определения координат характерной точки	Средняя квадратическая погрешность положения характерной точки (Mt), м	Описание обозначения точки на местности (при наличии)
	X	Y			
1	2	3	4	5	6
Часть №					
-	-	-	-	-	-



Масштаб: 1:10000

Исполнитель: ООО «Иркутская область - транспортное строительство»
Иркутская область, Иркутский район, с/пос. Шумовское, ул. Шумовская, д. 10

Легенда:
— граница территории строительства
— ось трассы
— ось существующей трассы



Масштаб: 1:5000

ОПИСАНИЕ МЕСТОПОЛОЖЕНИЯ ГРАНИЦ

Зона сельскохозяйственного производства - СХ2

(наименование объекта, местоположение границ которого описано
(далее - объект)

Раздел 1

Сведения об объекте		
№ п/п	Характеристики объекта	Описание характеристик
1	2	3
1	Местоположение объекта	Воронежская область, Верхнехавский муниципальный район, Верхнеплавицкое сельское поселение
2	Площадь объекта \pm величина погрешности определения площади ($P \pm \Delta P$)	216626 \pm -8145 м ²
3	Иные характеристики объекта	-

Раздел 2

Сведения о местоположении границ объекта					
1. Система координат: МСК - 36, зона 1					
2. Сведения о характерных точках границ объекта					
Обозначение характерных точек границ	Координаты, м		Метод определения координат характерной точки	Средняя квадратическая погрешность положения характерной точки (Mt), м	Описание обозначения точки на местности (при наличии)
	X	Y			
1	2	3	4	5	6
1	545215.71	1368012.46	Картометрический	5.00	-
2	545141.01	1368110.24	Картометрический	5.00	-
3	545102.56	1368202.57	Картометрический	5.00	-
4	545093.09	1368209.45	Картометрический	5.00	-
5	544904.31	1368065.15	Картометрический	5.00	-
6	544911.21	1368055.53	Картометрический	5.00	-
7	544925.16	1368005.18	Картометрический	5.00	-
8	545025.99	1367901.52	Картометрический	5.00	-
9	545048.72	1367892.85	Картометрический	5.00	-
1	545215.71	1368012.46	Картометрический	5.00	-
10	545992.23	1370018.53	Картометрический	5.00	-
11	546007.71	1370171.96	Картометрический	5.00	-
12	545972.98	1370199.50	Картометрический	5.00	-
13	545882.19	1370209.69	Картометрический	5.00	-
14	545832.86	1370198.88	Картометрический	5.00	-
15	545818.62	1370142.72	Картометрический	5.00	-
16	545821.52	1370082.05	Картометрический	5.00	-
17	545866.25	1370038.59	Картометрический	5.00	-
18	545936.79	1370019.94	Картометрический	5.00	-
10	545992.23	1370018.53	Картометрический	5.00	-
19	543922.97	1369925.98	Картометрический	5.00	-
20	543967.34	1369953.32	Картометрический	5.00	-
21	543933.54	1370030.90	Картометрический	5.00	-
22	543891.06	1370113.42	Картометрический	5.00	-
23	543852.40	1370187.79	Картометрический	5.00	-
24	543803.23	1370272.39	Картометрический	5.00	-
25	543717.34	1370411.60	Картометрический	5.00	-
26	543520.88	1370354.05	Картометрический	5.00	-
27	543536.99	1370322.06	Картометрический	5.00	-
28	543665.23	1370067.37	Картометрический	5.00	-
29	543603.93	1370025.20	Картометрический	5.00	-
30	543694.13	1369829.51	Картометрический	5.00	-
19	543922.97	1369925.98	Картометрический	5.00	-

3. Сведения о характерных точках части (частей) границы объекта

Обозначение характерных точек части границы	Координаты, м		Метод определения координат характерной точки	Средняя квадратическая погрешность положения характерной точки (Mt), м	Описание обозначения точки на местности (при наличии)
	X	Y			
1	2	3	4	5	6
Часть №					
-	-	-	-	-	-

План границ объекта



Масштаб 1:10000

Используемые условные знаки и обозначения:



границы территориальной зоны



характерная точка границ территориальной зоны

Руководитель БУВО «Нормативно-проектный центр»

Подпись _____ Ю.В. Шалыгина Дата « ____ » _____ 2019 г.

Место для оттиска печати (при наличии) лица, составившего описание местоположения границ объекта

ОПИСАНИЕ МЕСТОПОЛОЖЕНИЯ ГРАНИЦ

Зона животноводства - СХЗ

(наименование объекта, местоположение границ которого описано
(далее - объект)

Раздел 1

Сведения об объекте		
№ п/п	Характеристики объекта	Описание характеристик
1	2	3
1	Местоположение объекта	Воронежская область, Верхнехавский муниципальный район, Верхнеплавицкое сельское поселение
2	Площадь объекта \pm величина погрешности определения площади ($P \pm \Delta P$)	479004 \pm 12112 м ²
3	Иные характеристики объекта	-

Раздел 2

Сведения о местоположении границ объекта					
1. Система координат: МСК - 36, зона 1					
2. Сведения о характерных точках границ объекта					
Обозначение характерных точек границ	Координаты, м		Метод определения координат характерной точки	Средняя квадратическая погрешность положения характерной точки (Mt), м	Описание обозначения точки на местности (при наличии)
	X	Y			
1	2	3	4	5	6
1	542832.36	1366286.88	Картометрический	5.00	-
2	542845.14	1366295.42	Картометрический	5.00	-
3	542765.12	1366450.84	Картометрический	5.00	-
4	542649.39	1366364.89	Картометрический	5.00	-
5	542605.60	1366309.37	Картометрический	5.00	-
6	542385.89	1366274.82	Картометрический	5.00	-
7	542486.19	1366218.49	Картометрический	5.00	-
8	542650.37	1366217.14	Картометрический	5.00	-
1	542832.36	1366286.88	Картометрический	5.00	-
9	541970.04	1366473.02	Картометрический	5.00	-
10	541904.81	1367009.85	Картометрический	5.00	-
11	541477.35	1366897.14	Картометрический	5.00	-
12	541506.32	1366631.09	Картометрический	5.00	-
13	541496.20	1366629.99	Картометрический	5.00	-
14	541519.55	1366442.92	Картометрический	5.00	-
15	541525.06	1366391.38	Картометрический	5.00	-
9	541970.04	1366473.02	Картометрический	5.00	-
16	541686.94	1369349.05	Картометрический	5.00	-
17	541638.88	1369746.15	Картометрический	5.00	-
18	541142.49	1369686.17	Картометрический	5.00	-
19	541189.81	1369295.18	Картометрический	5.00	-
20	541182.49	1369294.31	Картометрический	5.00	-
21	541183.24	1369288.18	Картометрический	5.00	-
22	541190.55	1369289.07	Картометрический	5.00	-
16	541686.94	1369349.05	Картометрический	5.00	-
3. Сведения о характерных точках части (частей) границы объекта					
Обозначение характерных точек части границы	Координаты, м		Метод определения координат характерной точки	Средняя квадратическая погрешность положения характерной точки (Mt), м	Описание обозначения точки на местности (при наличии)
	X	Y			
1	2	3	4	5	6
Часть №					
-	-	-	-	-	-



Используемые условные знаки и обозначения:
границы территориальной зоны
границы муниципального образования
характерные точки границ территориальной зоны

Масштаб 1:5000

Руководитель БУВО «Информационно-проектный центр»
Подпись: Ю.В. Шалыгина Дата «...» 2019 г.
Место для оттока печати (ориентировано) или, составленного описания муниципального границ общества